

# Supersprox



## SUPERSPROXの歴史

1959年、  
イギリス ウェールズで創業

創業者のRoger Maughfling（ロジャーマフリング）は元々バイクの修理業を営んでおり、その経験や知識を基にスプロケットメーカーへと転身しました。

当時、どこを探しても彼が求めているスプロケットが市場になく、自分で作ることを決意。バイク修理業で得たノウハウを活かすことで既存のものよりも売れると確信したことがビジネスのきっかけとなりました。

それ以来、HUSQVARNA社、KTM社、TRIUMPH社、MAICO社等、ヨーロッパを中心とした車両メーカーにOEMスプロケットを提供し続けています。



## SUPERSPROX ラインナップ

### — ステルス —

### SUPERSPROX -STEALTH-

スーパースプロックスは20年以上かけてアルミとスチールのハイブリッドsprocketを開発してきました。異素材を組み合わせたsprocketを作ったのはスーパースプロックスが

世界初。ティース部分はスチール、中心部をアルミ素材にすることで通常のスチールsprocketよりも軽量に、アルミsprocketよりも長寿命化を実現しました。



### — ギアボックス(フロントsprocket) —

### SUPERSPROX -GEAR BOX-

EN36cカーボンで含浸した合金鋼を採用することで硬度HRC 60+のギアボックス(フロントsprocket)を実現。高硬度に仕上げること、チェーン制動時のパワーロスを防ぎ摩擦を

軽減します。歯と歯の谷間に溝を設けたマッドグループ加工が泥や塵がチェーンとsprocketの間に挟まることを防止。特にオフロードのような泥がつきやすい場面では活躍する構造です。



# Supersprox

Supersproxは

ヨーロッパを中心に世界30ヶ国以上で販売。

Made in Europeらしい高性能と華やかさが世界中で高く評価され、日本では2019年春から正式に取扱いが開始されます。

世界で培った安心と信頼を日本のライダーにも提供いたします。



— ステルス —

# STEALTH

スーパースプロックス独自構造の“STEALTH (ステルス)”。  
ティースはスチール素材で  
耐久性に優れアルミニウムコア※を採用することで  
軽量化と回転質量を軽減した革新的なスプロケット。

国内定価 ¥14,300(税込)

◆対応チェーンサイズ 520、525、530

## スチールティース

耐久性に優れます。コマの大きい  
チェーンにも対応できるよう、溝  
を深く設計。チェーンの寿命も長  
くなります。

## カラーオプション

アルミニウムコアは鮮やかなカ  
ラーバリエーションを取り揃え  
ているため、ドレスアップとし  
ても期待ができます。

●国内在庫はゴールドのみ(2019年4月時点)

## アルミニウムコア

スプロケットの中心部をアルミに  
置き換える(アルミニウムコア)  
ことで従来のスチールスプロケッ  
トより軽量で、回転質量を少なく  
することに成功しました。

※



**Supersprockets**

For >>

# STREET

あらゆる車両に適合するラインナップを取り揃えています。華やかな見た目とは裏腹に、高い耐久性を持ち、通常のスチール sprocket よりも軽量です。高スペックでありながら見た目も楽しめるステルスは、既存の類似品と比較しても長寿命であることが証明されています。



For >>

# OFF ROAD

世界初のハイブリッド sprocket として、軽量でありながら高強度のステルスは20年以上レースシーンで活躍し、信頼できる品質であることが証明されています。

特にオフロードでは高い耐久性とチェーンの負担軽減が注目を浴び、多くのライダーに支持されています。現在のステルス sprocket はパリダカールラリーでファクトリーチームの為に開発された sprocket がベースとなり、ファクトリーの純正部品として採用。人気オフロード車両に適合するサイズが取り揃えられています。



GOLD



BLACK



RED



BLUE

## アルミニウムポケット



スチールと組み合わせるためのポケットを設置。ヨーロッパ・アメリカで特許を取得しています。

## スチールタブ



パズルのように、アルミニウムポケットとスチールタブが複雑な噛み合わせをすることで左右からの衝撃に強く仕上がります。

## ステンレスリベット



カシメ部材はステンレススチールを採用。錆びることがなく美しさを維持します。

## STEALTH断面図



緻密な設計により隙間なくかみ合わせることが可能。さらに完璧なカシメにより耐久性を高く維持します。

— ギアボックス —

# GEAR BOX

高硬度HRC60の焼き入れと丁寧なCNC加工をすることで、よりチェーンとの正確なフィッティングを実現しました。回転質量を減らすため、力の掛かりにくい部位は穴をあけることで軽量化につながります。

For >>

## STREET & OFF ROAD

ストリートからレーシング、オンロードからオフロードのすべての車両に適合するラインナップを取り揃えています。スーパー sprockets 独自のティース設計により、チェーンとの噛み合いがよく、他社商品よりも長寿命です。



DIRT

マッドグループ加工

チェーンとスプロケットの間に挟まった泥を排出。



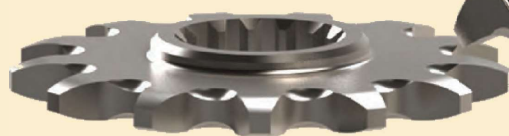
STREET

国内定価 ¥3,850(税込)

◆ 対応チェーンサイズ 520、525、530

### 高硬度HRC60の焼入れ

硬くて滑らかな表面処理を施したギアボックスは、パワーロスを軽減することで、チェーンとスプロケットの消耗スピードを軽減します。



芯の強いEN36cをはだ焼きした合金鋼です。0.5mmまでカーボンを含侵させ、強靱でありながら高硬度の表面で長寿命のフロントスプロケットに仕上がりました。

HRC60の超硬質の表面はチェーンとの密着度が高く、摩擦を軽減します。ほとんどの品番のギアボックスには放射状に空けられた穴で軽量化しているため、ホイー

### 独自のティース設計

溝が深めに設計してあるスーパー sprockets のティースは摩擦を軽減して、従来品に比べ耐久性が向上しました。

ルの動力伝達を向上します。

マッドグループ加工された歯はチェーンとスプロケットの間に泥が挟まることを防ぎます。その結果チェーンへの摩擦が減りチェーンの寿命も長くなります。これは、モトクロスやエンデューロ、ロードレースのファクトリーチームに供給しているものと同じスペックです。



**Supersprocket**

— サポートチーム —

# SUPPORT TEAM

supersproxは国内外問わず多くのレースチームのサポートを行っております。  
多くのレースシーンで活躍しているスプロケットメーカーです。



Yamalube Yart



BMW Motorrad World Endurance Team



McAMS Yamaha Team



TATI Team Beringer Racing



Honda Racing Global HRC



TERAMOTO@J-TRIP Racing



浜松チームタイタン



フラットトラックライダー  
大森雅俊選手



全日本スーパーモト  
吉田雄一選手

# Supersprox



## ご注意

- ・純正の丁数およびチェーンサイズを基準に適合確認しております。
- ・純正以外の丁数およびチェーンサイズ以外の取付を保証するものではありません。
- ・丁数およびチェーンサイズを変更する際は周辺部品への干渉などご注意ください。
- ・設定丁数について車両への取付を保証するものではありません。
- ・”※”マークの設定丁数について弊社までお問い合わせください。
- ・予告なく仕様や価格などを変更する場合がございますので予めご了承ください。
- ・在庫状況によりましては本国に取り寄せ、長期欠品、納期未定の場合がございます。お手数をお掛け致しますが、在庫状況のご確認とご納得いただきました上でのご注文をお願い申し上げます。

国内総代理店

株式会社 山城

〒123-0841 東京都足立区西新井7-19-12

TEL : 03-5691-2930



## Supersprox適合表 &lt;HONDA&gt;

| 排気量                | 車種名                         | 年式            | フロント  | リア   | チェーン |      | フロント / GEARBOX |         | リア / STEALTH (ステルス) |                  |                  |
|--------------------|-----------------------------|---------------|-------|------|------|------|----------------|---------|---------------------|------------------|------------------|
|                    |                             |               | 純正丁数  | 純正丁数 | サイズ  | リンク  | 品番             | 設定丁数    | タイプ                 | 品番               | 設定丁数             |
| 125~               | GROM                        | 13-20         | 15    | 34   | 420  | 106  | 249            | 11 - 17 | RST                 | 214              | 34 - 36,38, 54   |
|                    | GROM                        | 21-           | 15    | 38   | 420  | 108  | 249            | 11 - 17 | -                   |                  |                  |
|                    | MONKEY125                   | 18-21         | 15    | 34   | 420  | 98   | 249            | 11 - 17 | RST                 | 214              | 34 - 36,38, 54   |
|                    | MONKEY125                   | 22-           | 14    | 37   | 420  | 98   | 249            | 11 - 17 | -                   |                  |                  |
|                    | ダックス 1 2 5                  | 22            | 15    | 34   | 420  | 106  | 249            | 11 - 17 | -                   |                  |                  |
|                    | CRF150R                     | 07-19         | 15    | 50   | 420  | 120  | 1310           | 14 - 16 | RST                 | 209              | 47 - 56          |
|                    | CRF150R II                  | 07-19         | 15    | 56   | 420  | 126  | 1310           | 14 - 16 | RST                 | 209              | 47 - 56          |
|                    | XLR200R                     | 93            | 13    | 42   | 520  | 106  | 287            | 14      | RST                 | 245/2            | 41 - 52          |
|                    | XR200R                      | 84-85         | 13    | 50   | 520  | 108  | 328            | 12 - 15 | RST                 | 245/2            | 41 - 52          |
|                    | XR200R                      | 86-02         | 13    | 47   | 520  | 108  | 328            | 12 - 15 | RST                 | 245/2            | 41 - 52          |
|                    | SL230                       | 97-98         | 13    | 40   | 520  | 100  | 327            | 12 - 15 | RST                 | 210              | 36 , 39, 40 - 54 |
|                    | SL230                       | 99-04         | 13    | 39   | 520  | 100  | 327            | 12 - 15 | RST                 | 210              | 36 , 39, 40 - 54 |
|                    | XR230                       | 05-11         | 13    | 39   | 520  | 100  | 327            | 12 - 15 | RST                 | 210              | 36 , 39, 40 - 54 |
|                    | 250~                        | CB250F (MC43) | 14-17 | 14   | 36   | 520  | 108            | -       | -                   | RST              | 846/2            |
| CBR250 FOUR (MC14) |                             | 86-87         | 14    | 43   | 520  | 108  | -              | -       | RST                 | 245/2            | 41 - 52          |
| CBR250R (MC17)     |                             | 87            | 14    | 44   | 520  | 108  | -              | -       | RST                 | 245/2            | 41 - 52          |
| CBR250R (MC41)     |                             | 11-13         | 14    | 38   | 520  | 108  | 1321           | 12 - 14 | RST                 | 846/2            | 36 - 40, 45      |
| CBR250R (MC41)     |                             | 14-17         | 14    | 36   | 520  | 108  | 1321           | 12 - 14 | RST                 | 846/2            | 36 - 40, 45      |
| CR250R             |                             | 88-91         | 14    | 51   | 520  | 116  | 284            | 12 - 16 | RST                 | 210              | 36 , 39, 40 - 54 |
| CR250R             |                             | 92-95         | 13    | 49   | 520  | 114  | 284            | 12 - 16 | RST                 | 210              | 36 , 39, 40 - 54 |
| CR250R             |                             | 96-01         | 13    | 50   | 520  | 114  | 284            | 12 - 16 | RST                 | 210              | 36 , 39, 40 - 54 |
| CR250R             |                             | 02-03         | 13    | 48   | 520  | 114  | 284            | 12 - 16 | RST                 | 210              | 36 , 39, 40 - 54 |
| CR250R             |                             | 04            | 13    | 50   | 520  | 114  | 284            | 12 - 16 | RST                 | 210              | 36 , 39, 40 - 54 |
| CR250R             |                             | 05            | 13    | 49   | 520  | 114  | 284            | 12 - 16 | RST                 | 210              | 36 , 39, 40 - 54 |
| CRF250R            |                             | 04-09         | 13    | 51   | 520  | 114  | 1323           | 12 - 14 | RST                 | 210              | 36 , 39, 40 - 54 |
| CRF250R            |                             | 10            | 13    | 48   | 520  | 116  | 1323           | 12 - 14 | RST                 | 210              | 36 , 39, 40 - 54 |
| CRF250R            |                             | 11-17         | 13    | 49   | 520  | 116  | 1323           | 12 - 14 | RST                 | 210              | 36 , 39, 40 - 54 |
| CRF250R            |                             | 18-21         | 13    | 48   | 520  | 114  | 1326           | 12 - 15 | RST                 | 210              | 36 , 39, 40 - 54 |
| CRF250RX           |                             | 21            | 13    | 48   | 520  | 114  | 1326           | 12 - 14 | RST                 | 210              | 36 , 39, 40 - 54 |
| CRF250X            |                             | 04-17         | 14    | 53   | 520  | 116  | 1323           | 12 - 14 | RST                 | 210              | 36 , 39, 40 - 54 |
| CRF250L / RALLY    |                             | 12-23         | 14    | 40   | 520  | 106  | 1321           | 12 - 14 | RST                 | 301              | 40 - 46, 48      |
| CRM250R            |                             | 89-90         | 14    | 42   | 520  | 108  | 284            | 12 - 16 | RST                 | 301              | 40 - 46, 48      |
| CRM250R            |                             | 91-96         | 14    | 42   | 520  | 110  | 284            | 12 - 16 | RST                 | 301              | 40 - 46, 48      |
| CRM250AR           |                             | 97-99         | 14    | 42   | 520  | 110  | 1322           | 13 - 15 | RST                 | 210              | 36 , 39, 40 - 54 |
| レブル250/S           |                             | 22            | 14    | 36   | 520  | 110  | -              | -       | -                   |                  |                  |
| DEGREE             |                             | 91-95         | 13    | 44   | 520  | 102  | 1321           | 12 - 14 | RST                 | 245/2            | 41 - 52          |
| HORNET             |                             | 96-07         | 14    | 45   | 520  | 110  | 1299           | 14      | RST                 | 245/2            | 41 - 52          |
| JADE               |                             | 91-95         | 14    | 42   | 520  | 112  | 1299           | 14      | RST                 | 245/2            | 41 - 52          |
| NSR250R            |                             | 86-87         | 15    | 42   | 520  | 108  | 283            | 15      | RST                 | 245/2            | 41 - 52          |
| NSR250R / SE / SP  |                             | 94-99         | 15    | 44   | 520  | 110  | 283            | 15      | RST                 | 1490             | 39 - 47, 50      |
| VTZ250             |                             | 88-89         | 14    | 41   | 520  | 104  | 1299           | 14      | RST                 | 245/2            | 41 - 52          |
| VTR / F            |                             | 98-17         | 14    | 41   | 520  | 104  | 1299           | 14      | RST                 | 245/2            | 41 - 52          |
| XELVIS             |                             | 91-97         | 14    | 43   | 520  | 108  | 1299           | 14      | RST                 | 245/2            | 41 - 52          |
| XR250/BAJA         |                             | 95-96         | 13    | 39   | 520  | 102  | 1321           | 12 - 14 | RST                 | 210              | 36 , 39, 40 - 54 |
| XR250/BAJA         |                             | 97-07         | 13    | 40   | 520  | 104  | 1321           | 12 - 14 | RST                 | 210              | 36 , 39, 40 - 54 |
| XR250Motard        |                             | 03-07         | 13    | 39   | 520  | 104  | 1321           | 12 - 14 | RST                 | 210              | 36 , 39, 40 - 54 |
| XR250R (ME06)      |                             | 86-87         | 13    | 48   | 520  | 108  | 328            | 12 - 15 | RST                 | 245/2            | 41 - 52          |
| XR250R (ME06)      |                             | 88-89         | 13    | 48   | 520  | 108  | 327            | 12 - 15 | RST                 | 245/2            | 41 - 52          |
| XR250R (ME06)      |                             | 90-95         | 13    | 48   | 520  | 108  | 327            | 12 - 15 | RST                 | 210              | 36 , 39, 40 - 54 |
| XR250R (ME08)      | 95-01                       | 13            | 48    | 520  | 106  | 1321 | 12 - 14        | RST     | 210                 | 36 , 39, 40 - 54 |                  |
| GB350/S            | 21                          | 14            | 35    | 520  | 104  | -    | -              | -       |                     |                  |                  |
| 400~               | CB-1                        | 89-90         | 15    | 39   | 525  | 104  | 297            | 14 - 16 | RST                 | 1332             | 37 - 40, 42 - 48 |
|                    | (520コンバート)                  |               | -     | -    | 520  | -    | -              | -       | RST                 | 1333             | 40, 42, 44 - 45  |
|                    | CB400 FOUR                  | 97-01         | 15    | 42   | 525  | 110  | 297            | 14 - 16 | RST                 | 1332             | 37 - 40, 42 - 48 |
|                    | (520コンバート)                  |               | -     | -    | 520  | -    | -              | -       | RST                 | 1333             | 40, 42, 44 - 45  |
|                    | CB400 SUPER FOUR            | 92-98         | 15    | 42   | 525  | 110  | 297            | 14 - 16 | RST                 | 1332             | 37 - 40, 42 - 48 |
|                    | (520コンバート)                  |               | -     | -    | 520  | -    | -              | -       | RST                 | 1333             | 40, 42, 44 - 45  |
|                    | CB400 SUPER FOUR VersionR/S | 95-98         | 15    | 45   | 525  | 112  | 297            | 14 - 16 | RST                 | 1332             | 37 - 40, 42 - 48 |
|                    | (520コンバート)                  |               | -     | -    | 520  | -    | -              | -       | RST                 | 1333             | 40, 42, 44 - 45  |
|                    | CB400 SUPER FOUR H-VTEC     | 99-01         | 15    | 44   | 525  | 108  | 297            | 14 - 16 | RST                 | 1332             | 37 - 40, 42 - 48 |
|                    | (520コンバート)                  |               | -     | -    | 520  | -    | -              | -       | RST                 | 1333             | 40, 42, 44 - 45  |

## Supersprox適合表 &lt;HONDA&gt;

| 排気量 | 車種名                             | 年式    | フロント | リア   | チェーン |     | フロント / GEARBOX |         | リア / STEALTH (ステルス) |      |                      |
|-----|---------------------------------|-------|------|------|------|-----|----------------|---------|---------------------|------|----------------------|
|     |                                 |       | 純正丁数 | 純正丁数 | サイズ  | リンク | 品番             | 設定丁数    | タイプ                 | 品番   | 設定丁数                 |
|     | CB400 SUPER FOUR H-VTEC II      | 02-03 | 15   | 45   | 525  | 108 | 297            | 14 - 16 | RST                 | 1332 | 37 - 40, 42 - 48     |
|     | (520コンバート)                      |       | -    | -    | 520  | -   | -              | -       | RST                 | 1333 | 40, 42, 44 - 45      |
|     | CB400 SUPER FOUR H-VTECIII/REVO | 04-22 | 15   | 44   | 525  | 108 | 297            | 14 - 16 | RST                 | 1332 | 37 - 40, 42 - 48     |
|     | (520コンバート)                      |       | -    | -    | 520  | -   | -              | -       | RST                 | 1333 | 40, 42, 44 - 45      |
|     | CB400 SUPER BOLD'OR             | 05-22 | 15   | 44   | 525  | 108 | 297            | 14 - 16 | RST                 | 1332 | 37 - 40, 42 - 48     |
|     | (520コンバート)                      |       | -    | -    | 520  | -   | -              | -       | RST                 | 1333 | 40, 42, 44 - 45      |
|     | CBR400F / ENDURANCE             | 83-84 | 14   | 44   | 525  | 106 | -              | -       | RST                 | 1332 | 37 - 40, 42 - 48     |
|     | (520コンバート)                      |       | -    | -    | 520  | -   | -              | -       | RST                 | 1333 | 40, 42, 44 - 45      |
|     | CBX400F                         | 81-84 | 15   | 45   | 520  | 104 | -              | -       | RST                 | 1334 | 40 - 46, 48          |
|     | GB400TT/MK II                   | 85-88 | 14   | 39   | 525  | 108 | -              | -       | RST                 | 1332 | 37 - 40, 42 - 48     |
|     | (520コンバート)                      |       | -    | -    | 520  | -   | -              | -       | RST                 | 1333 | 40, 42, 44 - 45      |
|     | STEED400 / VCL / VLX / VSE      | 89-97 | 16   | 45   | 525  | 120 | 296            | 15 - 17 | RST                 | 1332 | 37 - 40, 42 - 48     |
|     | (520コンバート)                      |       | -    | -    | 520  | -   | -              | -       | RST                 | 1333 | 40, 42, 44 - 45      |
|     | STEED400                        | 01-03 | 16   | 44   | 520  | 120 | -              | -       | RST                 | 1332 | 37 - 40, 42 - 48     |
|     | TRANSALP400V                    | 92-94 | 15   | 43   | 525  | 116 | 296            | 15 - 17 | RST                 | 300  | 41 - 43, 46 - 51     |
|     | VRX Roadster                    | 95-99 | 16   | 44   | 525  | 114 | 296            | 15 - 17 | RST                 | 1332 | 37 - 40, 42 - 48     |
|     | (520コンバート)                      |       | -    | -    | 520  | -   | -              | -       | RST                 | 1333 | 40, 42, 44 - 45      |
|     | XR400R                          | 96-04 | 15   | 45   | 520  | 108 | 1322           | 13 - 15 | RST                 | 210  | 36 , 39, 40 - 54     |
|     | CRF450R                         | 02-03 | 13   | 50   | 520  | 114 | 284            | 12 - 16 | RST                 | 210  | 36 , 39, 40 - 54     |
|     | CRF450R                         | 04-08 | 13   | 48   | 520  | 114 | 284            | 12 - 16 | RST                 | 210  | 36 , 39, 40 - 54     |
|     | CRF450R                         | 09-16 | 13   | 48   | 520  | 116 | 284            | 12 - 16 | RST                 | 210  | 36 , 39, 40 - 54     |
|     | CRF450R                         | 17-19 | 13   | 49   | 520  | 114 | 284            | 12 - 16 | RST                 | 210  | 36 , 39, 40 - 54     |
|     | CRF450X                         | 05-17 | 13   | 51   | 520  | 114 | 284            | 12 - 16 | RST                 | 210  | 36 , 39, 40 - 54     |
|     | CB500F                          | 13-18 | 15   | 41   | 520  | 112 | 1381           | 15 - 17 | RST                 | 1303 | 38 - 48, 50 - 51, 55 |
|     | CBR500R                         | 13-18 | 15   | 41   | 520  | 112 | 1381           | 15 - 17 | RST                 | 1303 | 38 - 48, 50 - 51, 55 |
|     | CBF500                          | 04-08 | 15   | 41   | 525  | 116 | 297            | 14 - 16 | RST                 | 1304 | 41 - 48              |
|     | (520コンバート)                      |       | -    | -    | 520  | -   | -              | -       | RST                 | 1303 | 38 - 48, 50 - 51, 55 |
|     | CR500                           | 88-91 | 14   | 51   | 520  | 116 | 284            | 12 - 16 | RST                 | 210  | 36 , 39, 40 - 54     |
|     | CR500R                          | 92-99 | 14   | 49   | 520  | 114 | 284            | 12 - 16 | RST                 | 210  | 36 , 39, 40 - 54     |
|     | CR500R                          | 00    | 14   | 50   | 520  | 114 | 284            | 12 - 16 | RST                 | 210  | 36 , 39, 40 - 54     |
|     | CR500R                          | 01    | 14   | 49   | 520  | 114 | 284            | 12 - 16 | RST                 | 210  | 36 , 39, 40 - 54     |
|     | レブル500                          | 22    | 15   | 40   | 520  | 112 | 1381           | 14-17   | RST                 | 1225 | 45                   |
|     | CB600F HORNET <欧州>              | 07-13 | 16   | 43   | 525  | 118 | 1370           | 14 - 17 | RST                 | 1304 | 41 - 48              |
|     | (520コンバート)                      |       | -    | -    | 520  | -   | 1269           | 13 - 17 | RST                 | 1303 | 38 - 48, 50 - 51, 55 |
|     | CBF600N/S <欧州>                  | 04-07 | 15   | 43   | 525  | 116 | 1371           | 14 - 16 | RST                 | 1304 | 41 - 48              |
|     | (520コンバート)                      |       | -    | -    | 520  | -   | 1295           | 13 - 16 | RST                 | 1303 | 38 - 48, 50 - 51, 55 |
|     | CBF600N/S <欧州>                  | 08-13 | 16   | 42   | 525  | 124 | 1370           | 14 - 17 | RST                 | 1304 | 41 - 48              |
|     | (520コンバート)                      |       | -    | -    | 520  | -   | 1269           | 13 - 17 | RST                 | 1303 | 38 - 48, 50 - 51, 55 |
|     | CBR600F <北米/欧州>                 | 91-96 | 15   | 43   | 530  | 110 | 295            | 14 - 16 | RST                 | 302  | 39 - 47              |
|     | (520コンバート)                      |       | -    | -    | 520  | -   | 1295           | 13 - 16 | RST                 | 1303 | 38 - 48, 50 - 51, 55 |
|     | CBR600F <北米/欧州>                 | 97-98 | 15   | 43   | 525  | 108 | 1371           | 14 - 16 | RST                 | 1304 | 41 - 48              |
|     | (520コンバート)                      |       | -    | -    | 520  | -   | 1295           | 13 - 16 | RST                 | 1303 | 38 - 48, 50 - 51, 55 |
|     | CBR600F <北米/欧州>                 | 99-00 | 16   | 44   | 525  | 112 | 1370           | 14 - 17 | RST                 | 1304 | 41 - 48              |
|     | (520コンバート)                      |       | -    | -    | 520  | -   | 1269           | 13 - 17 | RST                 | 1303 | 38 - 48, 50 - 51, 55 |
|     | CBR600F <欧州>                    | 01-06 | 16   | 45   | 525  | 108 | 1370           | 14 - 17 | RST                 | 1307 | 41 - 50              |
|     | (520コンバート)                      |       | -    | -    | 520  | -   | 1269           | 13 - 17 | RST                 | 1308 | 40 - 49, 55, 60      |
|     | CBR600F Sports <欧州>             | 01-06 | 16   | 46   | 525  | 108 | 1370           | 14 - 17 | RST                 | 1307 | 41 - 50              |
|     | (520コンバート)                      |       | -    | -    | 520  | -   | 1269           | 13 - 17 | RST                 | 1308 | 40 - 49, 55, 60      |
|     | CBR600F                         | 11-12 | 16   | 43   | 525  | 118 | 1370           | 14 - 17 | RST                 | 1304 | 41 - 48              |
|     | (520コンバート)                      |       | -    | -    | 520  | -   | 1269           | 13 - 17 | RST                 | 1303 | 38 - 48, 50 - 51, 55 |
|     | CBR600F4i <国内>                  | 01-03 | 16   | 43   | 525  | 108 | 1370           | 14 - 17 | RST                 | 1307 | 41 - 50              |
|     | (520コンバート)                      |       | -    | -    | 520  | -   | 1269           | 13 - 17 | RST                 | 1308 | 40 - 49, 55, 60      |
|     | CBR600F4i <海外>                  | 01-03 | 16   | 46   | 525  | 108 | 1370           | 14 - 17 | RST                 | 1307 | 41 - 50              |
|     | (520コンバート)                      |       | -    | -    | 520  | -   | 1269           | 13 - 17 | RST                 | 1308 | 40 - 49, 55, 60      |
|     | CBR600RR <国内>                   | 03-06 | 16   | 41   | 530  | 112 | 333            | 14 - 17 | RST                 | 1306 | 40 - 45              |
|     | (525コンバート)                      |       | -    | -    | 525  | -   | 1370           | 14 - 17 | RST                 | 1307 | 41 - 50              |
|     | (520コンバート)                      |       | -    | -    | 520  | -   | 1269           | 13 - 17 | RST                 | 1308 | 40 - 49, 55, 60      |
|     | CBR600RR <海外>                   | 03-06 | 16   | 41   | 525  | 112 | 1370           | 14 - 17 | RST                 | 1307 | 41 - 50              |
|     | (520コンバート)                      |       | -    | -    | 520  | -   | 1269           | 13 - 17 | RST                 | 1308 | 40 - 49, 55, 60      |
|     | CBR600RR <国内>                   | 07-16 | 16   | 40   | 530  | 112 | 333            | 14 - 17 | RST                 | 1306 | 40 - 45              |
|     | (525コンバート)                      |       | -    | -    | 525  | -   | 1370           | 14 - 17 | RST                 | 1307 | 41 - 50              |
|     | (520コンバート)                      |       | -    | -    | 520  | -   | 1269           | 13 - 17 | RST                 | 1308 | 40 - 49, 55, 60      |

## Supersprox適合表 &lt;HONDA&gt;

| 排気量  | 車種名                           | 年式    | フロント | リア   | チェーン |     | フロント / GEARBOX |         | リア / STEALTH (ステルス) |       |                      |
|------|-------------------------------|-------|------|------|------|-----|----------------|---------|---------------------|-------|----------------------|
|      |                               |       | 純正丁数 | 純正丁数 | サイズ  | リンク | 品番             | 設定丁数    | タイプ                 | 品番    | 設定丁数                 |
|      | SHADOW600                     | 89-08 | 16   | 44   | 525  | 120 | 296            | 15 - 17 | RST                 | 1332  | 37 - 40, 42 - 48     |
|      | (520コンバート)                    |       | -    | -    | 520  | -   | -              | -       | RST                 | 1333  | 40, 42, 44 - 45      |
|      | STED600                       | 89-96 | 16   | 45   | 525  | 120 | 296            | 15 - 17 | RST                 | 1332  | 37 - 40, 42 - 48     |
|      | (520コンバート)                    |       | -    | -    | 520  | -   | -              | -       | RST                 | 1333  | 40, 42, 44 - 45      |
|      | TRANSALP600V                  | 87    | 15   | 47   | 525  | 118 | 293            | 14 - 16 | RST                 | 300   | 41 - 43, 46 - 51     |
|      | XL600R                        | 83    | 15   | 41   | 520  | 104 | 281            | 13 - 15 | RST                 | 245/2 | 41 - 52              |
|      | XL600R                        | 84-89 | 14   | 41   | 520  | 104 | 281            | 13 - 15 | RST                 | 245/2 | 41 - 52              |
|      | XL600V TRANSALP               | 89-99 | 15   | 47   | 525  | 118 | 296            | 15 - 17 | RST                 | 300   | 41 - 43, 46 - 51     |
|      | XR600R                        | 83-87 | 14   | 48   | 520  | 110 | 281            | 13 - 15 | RST                 | 245/2 | 41 - 52              |
|      | XR600R                        | 91-00 | 14   | 48   | 520  | 112 | 1309           | 13 - 15 | RST                 | 301   | 40 - 46, 48          |
|      | CBR650R                       | 21    | 15   | 42   | 525  | 118 | 1381           | 14-17   | RST                 | 1304  | 41-47                |
|      | CB650R                        | 21    | 15   | 42   | 525  | 118 | 1370           | 14-17   | RST                 | 1304  | 41-47                |
|      | AFRICA TWIN                   | 88-89 | 16   | 43   | 525  | 114 | 296            | 15 - 17 | RST                 | 300   | 41 - 43, 46 - 51     |
|      | BROS Product1                 | 88-92 | 16   | 43   | 525  | 112 | 296            | 15 - 17 | RST                 | 1332  | 37 - 40, 42 - 48     |
|      | CB650F                        | 14-18 | 15   | 42   | 525  | 118 | 1370           | 14 - 17 | RST                 | 1304  | 41 - 48              |
|      | (520コンバート)                    |       | -    | -    | -    | -   | 1269           | 13 - 17 | RST                 | 1303  | 38 - 48, 50 - 51, 55 |
|      | XR650L <北米/欧州>                | 93-09 | 15   | 45   | 520  | 110 | 1309           | 13 - 15 | RST                 | 301   | 40 - 46, 48          |
|      | XR650L <欧州>                   | 10-12 | 15   | 45   | 520  | 110 | 1309           | 13 - 15 | RST                 | 301   | 40 - 46, 48          |
|      | XR650L <北米>                   | 12-13 | 15   | 45   | 520  | 110 | 1309           | 13 - 15 | RST                 | 301   | 40 - 46, 48          |
|      | XR650R <北米/欧州>                | 00-08 | 14   | 48   | 520  | 110 | 1307           | 13 - 16 | RST                 | 210   | 36 , 39, 40 - 54     |
|      | XR650R <豪州>                   | 00-08 | 15   | 48   | 520  | 112 | 1307           | 13 - 16 | RST                 | 210   | 36 , 39, 40 - 54     |
|      | CTX700/N                      | 13-15 | 16   | 43   | 520  | 114 | 1373           | 15 - 17 | RST                 | 1303  | 38 - 48, 50 - 51, 55 |
|      | CTX700 DCT / N DCT            | 13-15 | 16   | 39   | 520  | 112 | 1373           | 15 - 17 | RST                 | 1303  | 38 - 48, 50 - 51, 55 |
|      | INTEGRA (520コンバート)            | 12-15 | -    | -    | 520  | -   | 1373           | 15 - 17 | RST                 | 1303  | 38 - 48, 50 - 51, 55 |
|      | NC700S DCT / N DCT (520コンバート) | 12-13 | -    | -    | 520  | -   | 1373           | 15 - 17 | RST                 | 1303  | 38 - 48, 50 - 51, 55 |
| 750~ | AFRICA TWIN                   | 90-00 | 16   | 43   | 525  | 124 | 314            | 15 - 16 | RST                 | 1332  | 37 - 40, 42 - 48     |
|      | (520コンバート)                    |       | -    | -    | 520  | -   | -              | -       | RST                 | 1333  | 40, 42, 44 - 45      |
|      | CB750F (FA/FB/FC) <海外>        | 80-82 | 18   | 46   | 530  | 108 | 339            | 15 - 18 | RST                 | 1334  | 40 - 46, 48          |
|      | CB750 (RC42)                  | 92-94 | 15   | 40   | 525  | 112 | 1332           | 14 - 17 | RST                 | 1332  | 37 - 40, 42 - 48     |
|      | (520コンバート)                    |       | -    | -    | 520  | -   | -              | -       | RST                 | 1333  | 40, 42, 44 - 45      |
|      | CB750 (RC42)                  | 95-08 | 15   | 39   | 525  | 112 | 1332           | 14 - 17 | RST                 | 1332  | 37 - 40, 42 - 48     |
|      | (520コンバート)                    |       | -    | -    | 520  | -   | -              | -       | RST                 | 1333  | 40, 42, 44 - 45      |
|      | CBX750F                       | 84-86 | 16   | 45   | 530  | 114 | 339            | 15 - 18 | RST                 | 1334  | 40 - 46, 48          |
|      | NC750X                        | 14-20 | 17   | 43   | 520  | 114 | 1373           | 15 - 17 | RST                 | 1303  | 38 - 48, 50 - 51, 55 |
|      | NC750X                        | 21-   | 16   | 43   | 520  | 114 | -              | -       | RST                 | 1303  | 38 - 48, 50 - 51, 55 |
|      | NC750S DCT / X DCT            | 14-20 | 17   | 39   | 520  | 112 | 1373           | 15 - 17 | RST                 | 1303  | 38 - 48, 50 - 51, 55 |
|      | NC750S DCT / X DCT            | 21-   | 17   | 41   | 520  | 114 | -              | -       | RST                 | 1303  | 38 - 48, 50 - 51, 55 |
|      | RVF750 (RC45)                 | 94-95 | 17   | 40   | 525  | 108 | 1332           | 14 - 17 | RST                 | 312   | 39 - 40, 45          |
|      | SHADOW750                     | 97-03 | 17   | 41   | 525  | 124 | 1372           | 17      | RST                 | 1304  | 41 - 48              |
|      | VF750F                        | 83-85 | 17   | 44   | 530  | 110 | 339            | 15 - 18 | RST                 | 1334  | 40 - 46, 48          |
|      | VFR750F                       | 86-89 | 16   | 45   | 530  | 110 | 333            | 14 - 17 | RST                 | 1334  | 40 - 46, 48          |
|      | (520コンバート)                    |       | -    | -    | 520  | -   | 1269           | 13 - 17 | -                   | -     | -                    |
|      | X-ADV                         | 17-19 | 17   | 38   | 520  | 118 | 1373           | 15 - 17 | RST                 | 1303  | 38 - 48, 50 - 51, 55 |
|      | XRV750 AFRICA TWIN <欧州>       | 90-92 | 16   | 46   | 525  | 124 | 314            | 15 - 16 | RST                 | 1332  | 37 - 40, 42 - 48     |
|      | (520コンバート)                    |       | -    | -    | 520  | -   | -              | -       | RST                 | 1333  | 40, 42, 44 - 45      |
|      | XRV750 AFRICA TWIN <欧州>       | 93-03 | 16   | 45   | 525  | 124 | 314            | 15 - 16 | RST                 | 1332  | 37 - 40, 42 - 48     |
|      | (520コンバート)                    |       | -    | -    | 520  | -   | -              | -       | RST                 | 1333  | 40, 42, 44 - 45      |
|      | VFR <欧州>                      | 98-01 | 17   | 43   | 530  | 108 | 339            | 15 - 18 | RST                 | 1340  | 43 - 45              |
|      | VFR Interceptor <北米>          | 02-09 | 16   | 43   | 530  | 120 | 339            | 15 - 18 | RST                 | 1340  | 43 - 45              |
|      | VFR800F / X                   | 14-19 | 16   | 43   | 525  | 110 | 1332           | 14 - 17 | RST                 | 1346  | 43                   |
|      | CB900F (FZ/FA/FB/FC)          | 79-83 | 17   | 44   | 530  | 106 | 339            | 15 - 18 | RST                 | 1334  | 40 - 46, 48          |
|      | CB900F HORNET <欧州>            | 01-07 | 16   | 43   | 530  | 114 | 333            | 14 - 17 | RST                 | 302   | 39 - 47              |
|      | (520コンバート)                    |       | -    | -    | 520  | -   | 1269           | 13 - 17 | RST                 | 1303  | 38 - 48, 50 - 51, 55 |
|      | CBR900RR                      | 92-95 | 16   | 42   | 530  | 108 | 333            | 14 - 17 | RST                 | 302   | 39 - 47              |
|      | (520コンバート)                    |       | -    | -    | 520  | -   | 1269           | 13 - 17 | RST                 | 1303  | 38 - 48, 50 - 51, 55 |
|      | CBR900RR                      | 96-99 | 16   | 42   | 525  | 108 | 1370           | 14 - 17 | RST                 | 1304  | 41 - 48              |
|      | (520コンバート)                    |       | -    | -    | 520  | -   | 1269           | 13 - 17 | RST                 | 1303  | 38 - 48, 50 - 51, 55 |
|      | CBR900RR (SC44)               | 01-01 | 16   | 42   | 530  | 108 | 333            | 14 - 17 | RST                 | 1306  | 40 - 45              |
|      | (520コンバート)                    |       | -    | -    | 520  | -   | 1269           | 13 - 17 | RST                 | 1308  | 40 - 49, 55, 60      |
|      | CBR929RR (SC44)               | 00-01 | 16   | 43   | 530  | 108 | 333            | 14 - 17 | RST                 | 1306  | 40 - 45              |
|      | (520コンバート)                    |       | -    | -    | 520  | -   | 1269           | 13 - 17 | RST                 | 1308  | 40 - 49, 55, 60      |

## Supersprox適合表 &lt;HONDA&gt;

| 排気量               | 車種名                    | 年式    | フロント | リア   | チェーン |      | フロント / GEARBOX |         | リア / STEALTH (ステルス) |                      |                      |
|-------------------|------------------------|-------|------|------|------|------|----------------|---------|---------------------|----------------------|----------------------|
|                   |                        |       | 純正丁数 | 純正丁数 | サイズ  | リンク  | 品番             | 設定丁数    | タイプ                 | 品番                   | 設定丁数                 |
|                   | CBR954RR (SC50) <北米>   | 02-03 | 16   | 43   | 530  | 110  | 333            | 14 - 17 | RST                 | 1306                 | 40 - 45              |
|                   | (520コンバート)             |       | -    | -    | 520  | -    | 1269           | 13 - 17 | RST                 | 1308                 | 40 - 49, 55, 60      |
|                   | Fire Blade (SC50) <欧州> | 02    | 16   | 42   | 530  | 108  | 333            | 14 - 17 | RST                 | 1306                 | 40 - 45              |
|                   | (520コンバート)             |       | -    | -    | 520  | -    | 1269           | 13 - 17 | RST                 | 1308                 | 40 - 49, 55, 60      |
|                   | Fire Blade (SC50) <欧州> | 03    | 16   | 41   | 530  | 108  | 333            | 14 - 17 | RST                 | 1306                 | 40 - 45              |
|                   | (520コンバート)             |       | -    | -    | 520  | -    | 1269           | 13 - 17 | RST                 | 1308                 | 40 - 49, 55, 60      |
| 1000~             | CB1000 <北米>            | 94-95 | 17   | 42   | 530  | 120  | 339            | 15 - 18 | RST                 | 1334                 | 40 - 46, 48          |
|                   | CBF1000                | 06-12 | 16   | 43   | 530  | 120  | 333            | 14 - 17 | RST                 | 302                  | 39 - 47              |
|                   | (520コンバート)             |       | -    | -    | 520  | -    | -              | -       | RST                 | 1303                 | 38 - 48, 50 - 51, 55 |
|                   | CBR1000F <北米/欧州>       | 87-88 | 17   | 43   | 530  | 114  | 339            | 15 - 18 | RST                 | 1334                 | 40 - 46, 48          |
|                   | CBR1000F <北米/欧州>       | 89-95 | 17   | 42   | 530  | 114  | 339            | 15 - 18 | RST                 | 1334                 | 40 - 46, 48          |
|                   | CBR1000F <国内/欧州>       | 93-99 | 17   | 41   | 530  | 114  | 339            | 15 - 18 | RST                 | 1334                 | 40 - 46, 48          |
|                   | CBR1000F <北米>          | 93-96 | 17   | 42   | 530  | 120  | 339            | 15 - 18 | RST                 | 1334                 | 40 - 46, 48          |
|                   | CBR1000RR <国内>         | 04-07 | 16   | 40   | 530  | 114  | 333            | 14 - 17 | RST                 | 1306                 | 40 - 45              |
|                   | (525コンバート)             |       | -    | -    | 525  | -    | 1370           | 14 - 17 | RST                 | 1307                 | 41 - 50              |
|                   | (520コンバート)             |       | -    | -    | 520  | -    | 1269           | 13 - 17 | RST                 | 1308                 | 40 - 49, 55, 60      |
|                   | CBR1000RR <北米/欧州>      | 04-05 | 16   | 41   | 530  | 114  | 333            | 14 - 17 | RST                 | 1306                 | 40 - 45              |
|                   | (525コンバート)             |       | -    | -    | 525  | -    | 1370           | 14 - 17 | RST                 | 1307                 | 41 - 50              |
|                   | (520コンバート)             |       | -    | -    | 520  | -    | 1269           | 13 - 17 | RST                 | 1308                 | 40 - 49, 55, 60      |
|                   | CBR1000RR <北米/欧州>      | 06-07 | 16   | 42   | 530  | 114  | 333            | 14 - 17 | RST                 | 1306                 | 40 - 45              |
|                   | (525コンバート)             |       | -    | -    | 525  | -    | 1370           | 14 - 17 | RST                 | 1307                 | 41 - 50              |
|                   | (520コンバート)             |       | -    | -    | 520  | -    | 1269           | 13 - 17 | RST                 | 1308                 | 40 - 49, 55, 60      |
|                   | CBR1000RR <国内>         | 08-13 | 16   | 41   | 530  | 116  | 333            | 14 - 17 | RST                 | 1306                 | 40 - 45              |
|                   | (525コンバート)             |       | -    | -    | 525  | -    | 1370           | 14 - 17 | RST                 | 1307                 | 41 - 50              |
|                   | (520コンバート)             |       | -    | -    | 520  | -    | 1269           | 13 - 17 | RST                 | 1308                 | 40 - 49, 55, 60      |
|                   | CBR1000RR <海外>         | 08-13 | 16   | 42   | 530  | 116  | 333            | 14 - 17 | RST                 | 1306                 | 40 - 45              |
|                   | (525コンバート)             |       | -    | -    | 525  | -    | 1370           | 14 - 17 | RST                 | 1307                 | 41 - 50              |
|                   | (520コンバート)             |       | -    | -    | 520  | -    | 1269           | 13 - 17 | RST                 | 1308                 | 40 - 49, 55, 60      |
|                   | CBR1000RR / SP         | 14-16 | 16   | 42   | 530  | 116  | 333            | 14 - 17 | RST                 | 1306                 | 40 - 45              |
|                   | (525コンバート)             |       | -    | -    | 525  | -    | 1370           | 14 - 17 | RST                 | 1307                 | 41 - 50              |
|                   | (520コンバート)             |       | -    | -    | 520  | -    | 1269           | 13 - 17 | RST                 | 1308                 | 40 - 49, 55, 60      |
|                   | CBR1000RR / SP / SP2   | 17-19 | 16   | 43   | 525  | 116  | 1370           | 14 - 17 | RST                 | 1307                 | 41 - 50              |
|                   | (520コンバート)             |       | -    | -    | 520  | -    | 1269           | 13 - 17 | RST                 | 1308                 | 40 - 49, 55, 60      |
|                   | CRF1000L AFRICA TWIN   | 16-18 | 16   | 42   | 525  | 124  | 1370           | 14 - 17 | RST                 | 1332                 | 37 - 40, 42 - 48     |
|                   | (520コンバート)             |       | -    | -    | 520  | -    | 1269           | 13 - 17 | RST                 | 1333                 | 40, 42, 44 - 45      |
|                   | VF1000F                | 84-88 | 17   | 43   | 530  | 114  | 339            | 15 - 18 | RST                 | 1334                 | 40 - 46, 48          |
|                   | VF1000R                | 84-86 | 17   | 43   | 530  | 110  | 339            | 15 - 18 | RST                 | 1334                 | 40 - 46, 48          |
|                   | VTR1000SP-1            | 00-01 | 16   | 40   | 530  | 104  | 333            | 14 - 17 | RST                 | 1306                 | 40 - 45              |
|                   | (520コンバート)             |       | -    | -    | 520  | -    | 1269           | 13 - 17 | RST                 | 1308                 | 40 - 49, 55, 60      |
|                   | VTR1000SP-2            | 02-06 | 16   | 40   | 530  | 106  | 333            | 14 - 17 | RST                 | 1306                 | 40 - 45              |
|                   | (520コンバート)             |       | -    | -    | 520  | -    | 1269           | 13 - 17 | RST                 | 1308                 | 40 - 49, 55, 60      |
|                   | RVT1000R (RC51)        | 00-06 | 16   | 40   | 530  | 104  | 333            | 14 - 17 | RST                 | 1306                 | 40 - 45              |
|                   | (520コンバート)             |       | -    | -    | 520  | -    | 1269           | 13 - 17 | RST                 | 1308                 | 40 - 49, 55, 60      |
|                   | XV1000V Varadero       | 98-12 | 16   | 47   | 525  | 112  | 1370           | 14 - 17 | RST                 | 1304                 | 41 - 48              |
|                   | (520コンバート)             |       | -    | -    | 520  | -    | 1269           | 13 - 17 | RST                 | 1303                 | 38 - 48, 50 - 51, 55 |
|                   | CRF1100Lアフリカツイン        | 20-   | 16   | 42   | 525  | 124  | 1370           | 14-17   | RST                 | 1332                 | 40-46                |
|                   | レブル1100/T              | 21-22 | 16   | 42   | 525  | 114  | 1370           | 14-17   | RST                 | 1304                 | 41 - 48              |
|                   | CB1100                 | 10-13 | 18   | 39   | 530  | 110  | 339            | 15 - 18 | RST                 | 302                  | 39 - 47              |
|                   | (520コンバート)             |       | -    | -    | 520  | -    | -              | -       | RST                 | 1303                 | 38 - 48, 50 - 51, 55 |
|                   | CB1100 / EX / RS       | 14-22 | 18   | 40   | 530  | 110  | 339            | 15 - 18 | RST                 | 302                  | 39 - 47              |
|                   | (520コンバート)             |       | -    | -    | 520  | -    | -              | -       | RST                 | 1303                 | 38 - 48, 50 - 51, 55 |
|                   | CB1100F                | 83    | 17   | 42   | 530  | 106  | 339            | 15 - 18 | RST                 | 1334                 | 40 - 46, 48          |
|                   | CB1100R                | 81    | 17   | 40   | 530  | 104  | 339            | 15 - 18 | RST                 | 1334                 | 40 - 46, 48          |
|                   | CBX1100XX              | 97-07 | 17   | 44   | 530  | 110  | 339            | 15 - 18 | RST                 | 302                  | 39 - 47              |
|                   | (520コンバート)             |       | -    | -    | 520  | -    | -              | -       | RST                 | 1303                 | 38 - 48, 50 - 51, 55 |
|                   | X11 <海外>               | 00-03 | 17   | 43   | 530  | 110  | 339            | 15 - 18 | RST                 | 302                  | 39 - 47              |
| (520コンバート)        |                        | -     | -    | 520  | -    | -    | -              | RST     | 1303                | 38 - 48, 50 - 51, 55 |                      |
| NT1100            | 22                     | 16    | 40   | 525  | 122  | 1370 | 14-17          | RST     | 1307                | 41 - 50              |                      |
| HAWK11            | 22                     | 17    | 42   | 525  | 122  | -    | -              | -       | -                   | -                    |                      |
| CB1300 SUPER FOUR | 98-02                  | 18    | 41   | 530  | 116  | 339  | 15 - 18        | RST     | 302                 | 39 - 47              |                      |
| (520コンバート)        |                        | -     | -    | 520  | -    | -    | -              | RST     | 1303                | 38 - 48, 50 - 51, 55 |                      |

## Supersprox適合表 &lt;HONDA&gt;

| 排気量 | 車種名                       | 年式    | フロント | リア   | チェーン |     | フロント / GEARBOX |         | リア / STEALTH (ステルス) |      |                      |
|-----|---------------------------|-------|------|------|------|-----|----------------|---------|---------------------|------|----------------------|
|     |                           |       | 純正丁数 | 純正丁数 | サイズ  | リンク | 品番             | 設定丁数    | タイプ                 | 品番   | 設定丁数                 |
|     | CB1300 SUPER FOUR         | 03-13 | 18   | 39   | 530  | 114 | 339            | 15 - 18 | RST                 | 302  | 39 - 47              |
|     | (520コンバート)                |       | -    | -    | 520  | -   | -              | -       | RST                 | 1303 | 38 - 48, 50 - 51, 55 |
|     | CB1300 SUPER FOUR / SP    | 14-22 | 18   | 40   | 530  | 116 | 339            | 15 - 18 | RST                 | 302  | 39 - 47              |
|     | (520コンバート)                |       | -    | -    | 520  | -   | -              | -       | RST                 | 1303 | 38 - 48, 50 - 51, 55 |
|     | CB1300 SUPER BOLD'OR      | 05-13 | 18   | 39   | 530  | 114 | 339            | 15 - 18 | RST                 | 302  | 39 - 47              |
|     | (520コンバート)                |       | -    | -    | 520  | -   | -              | -       | RST                 | 1303 | 38 - 48, 50 - 51, 55 |
|     | CB1300 SUPER BOLD'OR / SP | 14-19 | 18   | 40   | 530  | 116 | 339            | 15 - 18 | RST                 | 302  | 39 - 47              |
|     | (520コンバート)                |       | -    | -    | 520  | -   | -              | -       | RST                 | 1303 | 38 - 48, 50 - 51, 55 |
|     | CB1300 SUPER TOURING      | 09-13 | 18   | 39   | 530  | 114 | 339            | 15 - 18 | RST                 | 302  | 39 - 47              |
|     | (520コンバート)                |       | -    | -    | 520  | -   | -              | -       | RST                 | 1303 | 38 - 48, 50 - 51, 55 |
|     | X4 / Type LD              | 97-03 | 18   | 41   | 530  | 122 | 339            | 15 - 18 | RST                 | 302  | 39 - 47              |
|     | (520コンバート)                |       | -    | -    | 520  | -   | -              | -       | RST                 | 1303 | 38 - 48, 50 - 51, 55 |

## Supersprox適合表 &lt;YAMAHA&gt;

| 排気量                 | 車種名         | 年式     | フロント  | リア   | チェーン |      | フロント / GEARBOX |         | リア / STEALTH (ステルス) |                      |                              |         |
|---------------------|-------------|--------|-------|------|------|------|----------------|---------|---------------------|----------------------|------------------------------|---------|
|                     |             |        | 純正丁数  | 純正丁数 | サイズ  | リンク  | 品番             | 設定丁数    | タイプ                 | 品番                   | 設定丁数                         |         |
| 125                 | YZ125       | 97-98  | 13    | 48   | 520  | 116  | 564            | 12 - 15 | RST                 | 853                  | 44 - 52                      |         |
|                     | YZ125       | 99-01  | 13    | 48   | 520  | 112  | 564            | 12 - 15 | RST                 | 245                  | 36, 39 - 53, 55              |         |
|                     | YZ125       | 02-04  | 13    | 49   | 520  | 114  | 564            | 12 - 15 | RST                 | 245                  | 36, 39 - 53, 55              |         |
|                     | YZ125       | 05-19  | 13    | 48   | 520  | 112  | 1590           | 12 - 15 | RST                 | 245                  | 36, 39 - 53, 55              |         |
| 250                 | MT-25       | 15-22  | 14    | 43   | 520  | 112  | 565            | 12 - 17 | RST                 | 486                  | 37, 39 - 50, 53, 55, 60, 70  |         |
|                     | SRV250 / S  | 92-95  | 15    | 45   | 520  | 106  | 565            | 12 - 17 | RST                 | 846                  | 38, 41, 43, 45 - 46          |         |
|                     | TDR250      | 88     | 14    | 45   | 520  | 108  | 569            | 11 - 17 | RST                 | 846                  | 38, 41, 43, 45 - 46          |         |
|                     | TZR250 / SP | 89-90  | 14    | 43   | 520  | 112  | 565            | 12 - 17 | RST                 | 846/2                | 36 - 40, 45                  |         |
|                     | WR250       | 89-90  | 14    | 49   | 520  | 114  | 569            | 11 - 17 | RST                 | 853                  | 44 - 52                      |         |
|                     | WR250       | 91-96  | 14    | 52   | 520  | 116  | 569            | 11 - 17 | RST                 | 853                  | 44 - 52                      |         |
|                     | WR250       | 97-98  | 14    | 48   | 520  | 112  | 569            | 11 - 17 | RST                 | 853                  | 44 - 52                      |         |
|                     | WR250       | 99     | 14    | 48   | 520  | 114  | 569            | 11 - 17 | RST                 | 853                  | 44 - 52                      |         |
|                     | WR250       | 00-01  | 14    | 50   | 520  | 114  | 1590           | 12 - 15 | RST                 | 245                  | 36, 39 - 53, 55              |         |
|                     | WR250F      | 01-06  | 13    | 52   | 520  | 114  | 1590           | 12 - 15 | RST                 | 245                  | 36, 39 - 53, 55              |         |
|                     | WR250F      | 07-17  | 13    | 50   | 520  | 114  | 1590           | 12 - 15 | RST                 | 245                  | 36, 39 - 53, 55              |         |
|                     | WR250F      | 11-13  | 14    | 47   | 520  | 114  | 1590           | 12 - 15 | RST                 | 245                  | 36, 39 - 53, 55              |         |
|                     | WR250R      | 07-17  | 13    | 43   | 520  | 108  | 1590           | 12 - 15 | RST                 | 245                  | 36, 39 - 53, 55              |         |
|                     | WR250X      | 07-17  | 13    | 42   | 520  | 108  | 1590           | 12 - 15 | RST                 | 245                  | 36, 39 - 53, 55              |         |
|                     | YZ250       | 85-86  | 14    | 50   | 520  | 114  | 569            | 11 - 17 | RST                 | 853                  | 44 - 52                      |         |
|                     | YZ250       | 87-89  | 14    | 49   | 520  | 114  | 569            | 11 - 17 | RST                 | 853                  | 44 - 52                      |         |
|                     | YZ250       | 90-93  | 14    | 51   | 520  | 116  | 569            | 11 - 17 | RST                 | 853                  | 44 - 52                      |         |
|                     | YZ250       | 94     | 13    | 49   | 520  | 114  | 569            | 11 - 17 | RST                 | 853                  | 44 - 52                      |         |
|                     | YZ250       | 95-97  | 13    | 50   | 520  | 114  | 569            | 11 - 17 | RST                 | 853                  | 44 - 52                      |         |
|                     | YZ250       | 98     | 14    | 50   | 520  | 116  | 569            | 11 - 17 | RST                 | 853                  | 44 - 52                      |         |
|                     | YZ250       | 99-01  | 14    | 50   | 520  | 114  | 565            | 12 - 17 | RST                 | 245                  | 36, 39 - 53, 55              |         |
|                     | YZ250       | 02-05  | 14    | 49   | 520  | 114  | 565            | 12 - 17 | RST                 | 245                  | 36, 39 - 53, 55              |         |
|                     | YZ250       | 06-15  | 14    | 50   | 520  | 114  | 565            | 12 - 17 | RST                 | 245                  | 36, 39 - 53, 55              |         |
|                     | YZ250F      | 01-04  | 13    | 48   | 520  | 112  | 1590           | 12 - 15 | RST                 | 245                  | 36, 39 - 53, 55              |         |
|                     | YZ250F      | 05-08  | 13    | 49   | 520  | 112  | 1590           | 12 - 15 | RST                 | 245                  | 36, 39 - 53, 55              |         |
|                     | YZ250F      | 09-13  | 13    | 51   | 520  | 114  | 1590           | 12 - 15 | RST                 | 245                  | 36, 39 - 53, 55              |         |
|                     | YZ250F      | 14-19  | 13    | 50   | 520  | 114  | 1590           | 12 - 15 | RST                 | 245                  | 36, 39 - 53, 55              |         |
|                     | YZ250FX     | 15-19  | 13    | 51   | 520  | 114  | 1590           | 12 - 15 | RST                 | 245                  | 36, 39 - 53, 55              |         |
|                     | YZ250X      | 16-19  | 14    | 50   | 520  | 114  | 1590           | 12 - 15 | RST                 | 245                  | 36, 39 - 53, 55              |         |
|                     | YZF-R25     | 15-22  | 14    | 43   | 520  | 112  | 565            | 12 - 17 | RST                 | 486                  | 37, 39 - 50, 53, 55, 60, 70  |         |
|                     | MT-03       | 15-22  | 14    | 43   | 520  | 112  | 565            | 12 - 17 | RST                 | 486                  | 37, 39 - 50, 53, 55, 60, 70  |         |
|                     | YZF-R3      | 15-22  | 14    | 43   | 520  | 112  | 565            | 12 - 17 | RST                 | 486                  | 37, 39 - 50, 53, 55, 60, 70  |         |
|                     | 400         | FZ400  | 97-99 | 14   | 47   | 520  | 110            | 565     | 12 - 17             | RST                  | 245/2                        | 41 - 52 |
|                     |             | WR400F | 98    | 14   | 49   | 520  | 114            | 565     | 12 - 17             | RST                  | 853                          | 44 - 52 |
| XJR400 / R / R2 / S |             | 93-08  | 15    | 45   | 520  | 110  | 582            | 13 - 16 | RST                 | 846                  | 38, 41, 43, 45 - 46          |         |
| WR400F              |             | 99-01  | 14    | 50   | 520  | 114  | 565            | 12 - 17 | RST                 | 245                  | 36, 39 - 53, 55              |         |
| YZ400F              |             | 98-99  | 14    | 49   | 520  | 114  | 565            | 12 - 17 | RST                 | 245                  | 36, 39 - 53, 55              |         |
| WR426F              |             | 01-02  | 14    | 50   | 520  | 114  | 565            | 12 - 17 | RST                 | 245                  | 36, 39 - 53, 55              |         |
| YZ426F              |             | 00-02  | 14    | 49   | 520  | 114  | 565            | 12 - 17 | RST                 | 245                  | 36, 39 - 53, 55              |         |
| WR450F              |             | 03-05  | 14    | 50   | 520  | 114  | 565            | 12 - 17 | RST                 | 245                  | 36, 39 - 53, 55              |         |
| WR450F              |             | 06     | 13    | 49   | 520  | 114  | 565            | 12 - 17 | RST                 | 245                  | 36, 39 - 53, 55              |         |
| WR450F              |             | 07-13  | 13    | 50   | 520  | 114  | 565            | 12 - 17 | RST                 | 245                  | 36, 39 - 53, 55              |         |
| YZ450F              |             | 03-04  | 14    | 48   | 520  | 114  | 565            | 12 - 17 | RST                 | 245                  | 36, 39 - 53, 55              |         |
| YZ450F              |             | 05     | 14    | 51   | 520  | 116  | 565            | 12 - 17 | RST                 | 245                  | 36, 39 - 53, 55              |         |
| YZ450F              |             | 06-15  | 13    | 49   | 520  | 114  | 565            | 12 - 17 | RST                 | 245                  | 36, 39 - 53, 55              |         |
| YZ450F              |             | 16-18  | 13    | 48   | 520  | 114  | 565            | 12 - 17 | RST                 | 245                  | 36, 39 - 53, 55              |         |
| YZ450F              |             | 19     | 13    | 49   | 520  | 114  | 565            | 12 - 17 | RST                 | 245                  | 36, 39 - 53, 55              |         |
| YZ450FX             |             | 16-19  | 13    | 50   | 520  | 114  | 565            | 12 - 17 | RST                 | 245                  | 36, 39 - 53, 55              |         |
| FZ6-N / S / SS      |             | 04-06  | 16    | 46   | 530  | 118  | 580            | 15 - 17 | RST                 | 479                  | 38 - 49, 51 - 53             |         |
| (520コンバート)          |             |        | -     | -    | 520  | -    | 1581           | 14 - 17 | RST                 | 486                  | 37, 39 - 50, 53, 55, 60, 70  |         |
| FZR600R             |             | 94-95  | 15    | 47   | 530  | 108  | 513            | 13 - 18 | RST                 | 865                  | 44 - 46                      |         |
| (520コンバート)          |             |        | -     | -    | 520  | -    | 512            | 13 - 17 | RST                 | 855                  | 45 - 48, 50                  |         |
| FZS600 FAZER        |             | 98-03  | 15    | 48   | 530  | 110  | 513            | 13 - 18 | RST                 | 859                  | 38 - 49                      |         |
| (520コンバート)          |             |        | -     | -    | 520  | -    | 512            | 13 - 17 | RST                 | 245/3                | 42 - 43, 45 - 48, 50, 53, 55 |         |
| TT600               |             | 83-92  | 14    | 50   | 520  | 112  | 575            | 14 - 16 | RST                 | 853                  | 44 - 52                      |         |
| TT600R              |             | 94-04  | 15    | 44   | 520  | 110  | 577            | 14 - 16 | RST                 | 853                  | 44 - 52                      |         |
| YZF-R6 (5EB)        | 99-02       | 16     | 48    | 532  | 116  | 584  | 15 - 17        | RST     | 1873                | 48                   |                              |         |
| (520コンバート)          |             | -      | -     | 520  | -    | 1581 | 14 - 17        | RST     | 1303                | 38 - 48, 50 - 51, 55 |                              |         |

## Supersprox適合表 &lt;YAMAHA&gt;

| 排気量                 | 車種名                 | 年式                  | フロント  | リア   | チェーン |      | フロント / GEARBOX |         | リア / STEALTH (ステルス) |                  |                              |                              |
|---------------------|---------------------|---------------------|-------|------|------|------|----------------|---------|---------------------|------------------|------------------------------|------------------------------|
|                     |                     |                     | 純正丁数  | 純正丁数 | サイズ  | リンク  | 品番             | 設定丁数    | タイプ                 | 品番               | 設定丁数                         |                              |
|                     | YZF-R6 (5SL)        | 03-05               | 16    | 48   | 532  | 116  | 584            | 15 - 17 | RST                 | 1875             | 48 - 50                      |                              |
|                     | (530コンバート)          |                     | -     | -    | 530  | -    | 580            | 15 - 17 | RST                 | 479              | 38 - 49, 51 - 53             |                              |
|                     | (520コンバート)          |                     | -     | -    | 520  | -    | 1581           | 14 - 17 | RST                 | 486              | 37, 39 - 50, 53, 55, 60, 70  |                              |
|                     | YZF-R6              | 06-18               | 16    | 45   | 525  | 114  | 1586           | 14 - 17 | RST                 | 480              | 40 - 48, 50                  |                              |
|                     | (520コンバート)          |                     | -     | -    | 520  | -    | 1581           | 14 - 17 | RST                 | 486              | 37, 39 - 50, 53, 55, 60, 70  |                              |
|                     | YZF600R ThunderCat  | 94-01               | 15    | 47   | 530  | 108  | 513            | 13 - 18 | RST                 | 859              | 38 - 49                      |                              |
|                     | (520コンバート)          | 94-01               | -     | -    | 520  | -    | 512            | 13 - 17 | RST                 | 245/3            | 42 - 43, 45 - 48, 50, 53, 55 |                              |
|                     | MT-03               | 06-12               | 15    | 47   | 520  | 112  | 308            | 14 - 16 | RST                 | 855              | 45 - 48, 50                  |                              |
|                     | XT660Z TENERE       | 08-12               | 15    | 45   | 520  | 110  | 308            | 14 - 16 | RST                 | 855              | 45 - 48, 50                  |                              |
|                     | XT660R / X <欧州>     | 04-12               | 15    | 45   | 520  | 110  | 308            | 14 - 16 | RST                 | 855              | 45 - 48, 50                  |                              |
|                     | MT-07               | 14-22               | 16    | 43   | 525  | 108  | 1591           | 15 - 17 | RST                 | 480              | 40 - 48, 50                  |                              |
|                     | (520コンバート)          |                     | -     | -    | 520  | -    | 1579           | 14      | RST                 | 486              | 37, 39 - 50, 53, 55, 60, 70  |                              |
|                     | XSR700              | 17-23               | 16    | 43   | 525  | 108  | 1591           | 15 - 17 | RST                 | 480              | 40 - 48, 50                  |                              |
|                     | (520コンバート)          |                     | -     | -    | 520  | -    | 1579           | 14      | RST                 | 486              | 37, 39 - 50, 53, 55, 60, 70  |                              |
|                     | YZF-R7              | 22                  | 16    | 42   | 525  | 108  | 1591           | 14-17   | RST                 | 480              | 40 - 48, 50                  |                              |
|                     | Ténéré700           | 22                  | 15    | 46   | 525  | 122  | 1591           | 14-17   | RST                 | 480              | 40 - 48, 50                  |                              |
|                     | 750                 | FZR750R (OW-01)     | 89    | 16   | 46   | 532  | 108            | 584     | 15 - 17             | RST              | 866                          | 43, 46 - 47                  |
|                     |                     | (520コンバート)          | 89    | -    | -    | 520  | -              | 1581    | 14 - 17             | RST              | 245/3                        | 42 - 43, 45 - 48, 50, 53, 55 |
|                     |                     | XTZ750 SUPER TENERE | 89-98 | 16   | 46   | 520  | 112            | 578     | 14 - 18             | RST              | 855                          | 45 - 48, 50                  |
| YZF-R7 (OW-02)      |                     | 99-01               | 17    | 43   | 530  | 118  | 580            | 15 - 17 | RST                 | 479              | 38 - 49, 51 - 53             |                              |
| (520コンバート)          |                     | 99-01               | -     | -    | 520  | -    | 1581           | 14 - 17 | RST                 | 486              | 37, 39 - 50, 53, 55, 60, 70  |                              |
| YZF750R             |                     | 93-98               | 16    | 43   | 532  | 106  | 584            | 15 - 17 | RST                 | 866              | 43, 46 - 47                  |                              |
| (520コンバート)          |                     |                     | -     | -    | 520  | -    | 1581           | 14 - 17 | RST                 | 245/3            | 42 - 43, 45 - 48, 50, 53, 55 |                              |
| YZF750SP            |                     | 93-95               | 17    | 39   | 532  | 104  | 584            | 15 - 17 | RST                 | 866              | 43, 46 - 47                  |                              |
| (520コンバート)          |                     |                     | -     | -    | 520  | -    | 1581           | 14 - 17 | RST                 | 245/3            | 42 - 43, 45 - 48, 50, 53, 55 |                              |
| FZ8/S/FAZER8        |                     | 11-14               | 16    | 46   | 525  | 122  | 1591           | 15 - 17 | RST                 | 300              | 41 - 43, 46 - 51             |                              |
| MT-09 / SP / TRACER |                     | 14-20               | 16    | 45   | 525  | 110  | 1591           | 15 - 17 | RST                 | 480              | 40 - 48, 50                  |                              |
| (520コンバート)          |                     |                     | -     | -    | -    | -    | 1579           | 14      | RST                 | 486              | 37, 39 - 50, 53, 55, 60, 70  |                              |
| MT-09 / SP / TRACER |                     | 21-                 | 16    | 45   | 525  | 110  | 1591           | 15-17   | RST                 | 1877             | 45                           |                              |
| TDM850 (3VD) <海外>   |                     | 91-95               | 16    | 44   | 525  | 114  | 520            | 14 - 17 | RST                 | 867              | 42 - 46                      |                              |
| (520コンバート)          |                     |                     | -     | -    | 520  | -    | 512            | 13 - 17 | RST                 | 855              | 45 - 48, 50                  |                              |
| TDM850 (4TX) <海外>   |                     | 96-98               | 17    | 42   | 525  | 114  | 1586           | 14 - 17 | -                   | -                | -                            |                              |
| (520コンバート)          |                     |                     | -     | -    | 520  | -    | -              | -       | RST                 | 855              | 45 - 48, 50                  |                              |
| TDM850 (4TX) <海外>   |                     | 99-01               | 16    | 43   | 525  | 114  | 1586           | 14 - 17 | -                   | -                | -                            |                              |
| (520コンバート)          |                     | 99-01               | -     | -    | 520  | -    | -              | -       | RST                 | 855              | 45 - 48, 50                  |                              |
| TDM850 (5GG) <国内>   |                     | 98-01               | 17    | 42   | 525  | 114  | 1586           | 14 - 17 | -                   | -                | -                            |                              |
| (520コンバート)          |                     | 98-01               | -     | -    | 520  | -    | -              | -       | RST                 | 855              | 45 - 48, 50                  |                              |
| TRX850              |                     | 95-99               | 17    | 41   | 525  | 110  | 1586           | 14 - 17 | RST                 | 300              | 41 - 43, 46 - 51             |                              |
| (520コンバート)          |                     |                     | -     | -    | 520  | -    | 1581           | 14 - 17 | -                   | -                | -                            |                              |
| TRACER9GT           |                     | 22                  | 16    | 45   | 525  | 118  | 1591           | 14-17   | RST                 | 480              |                              |                              |
| XSR900              |                     | 16-21               | 16    | 45   | 525  | 110  | 1591           | 15 - 17 | RST                 | 480              | 40 - 48, 50                  |                              |
| (520コンバート)          |                     |                     | -     | -    | 520  | -    | 1579           | 14      | RST                 | 486              | 37, 39 - 50, 53, 55, 60, 70  |                              |
| XSR900              |                     | 22                  | 16    | 45   | 525  | 118  | 1591           | 14-17   | RST                 | 1877             |                              |                              |
| TDM900 / A <海外>     | 02-10               | 16                  | 42    | 525  | 118  | 1591 | 15 - 17        | RST     | 300                 | 41 - 43, 46 - 51 |                              |                              |
| (520コンバート)          |                     | -                   | -     | 520  | -    | 1579 | 14             | -       | -                   | -                |                              |                              |
| 1000                | FZS1000F / FAZER    | 01-05               | 16    | 44   | 530  | 116  | 579            | 14 - 18 | RST                 | 479              | 38 - 49, 51 - 53             |                              |
|                     | (520コンバート)          |                     | -     | -    | 520  | -    | 1579           | 14      | RST                 | 486              | 37, 39 - 50, 53, 55, 60, 70  |                              |
|                     | FZR1000 GENESIS     | 87-88               | 16    | 46   | 532  | 110  | 584            | 15 - 17 | RST                 | 866              | 43, 46 - 47                  |                              |
|                     | (520コンバート)          |                     | -     | -    | 520  | -    | 1581           | 14 - 17 | RST                 | 245/3            | 42 - 43, 45 - 48, 50, 53, 55 |                              |
|                     | FZR1000R (EXUP)     | 89-95               | 17    | 47   | 532  | 110  | 584            | 15 - 17 | RST                 | 866              | 43, 46 - 47                  |                              |
|                     | (520コンバート)          |                     | -     | -    | 520  | -    | 1581           | 14 - 17 | RST                 | 245/3            | 42 - 43, 45 - 48, 50, 53, 55 |                              |
|                     | GTS1000A            | 93-99               | 17    | 47   | 532  | 118  | 584            | 15 - 17 | RST                 | 866              | 43, 46 - 47                  |                              |
|                     | (520コンバート)          |                     | -     | -    | 520  | -    | 1581           | 14 - 17 | RST                 | 245/3            | 42 - 43, 45 - 48, 50, 53, 55 |                              |
|                     | MT-10SP             | 17-22               | 16    | 43   | 525  | 114  | 1591           | 15 - 17 | RST                 | 480              | 40 - 48, 50                  |                              |
|                     | (520コンバート)          |                     | -     | -    | 520  | -    | 1579           | 14      | RST                 | 486              | 37, 39 - 50, 53, 55, 60, 70  |                              |
|                     | MT-10SP             | 22                  | 16    | 42   | 525  | 114  | 1591           | 15 - 17 | RST                 | 480              |                              |                              |
|                     | YZF1000R ThunderAce | 96-01               | 17    | 46   | 532  | 110  | 584            | 15 - 17 | RST                 | 866              | 43, 46 - 47                  |                              |
|                     | (520コンバート)          |                     | -     | -    | 520  | -    | 1581           | 14 - 17 | RST                 | 245/3            | 42 - 43, 45 - 48, 50, 53, 55 |                              |
|                     | YZF-R1              | 98-03               | 16    | 43   | 530  | 114  | 579            | 14 - 18 | RST                 | 479              | 38 - 49, 51 - 53             |                              |
|                     | (520コンバート)          |                     | -     | -    | 520  | -    | 1579           | 14      | RST                 | 486              | 37, 39 - 50, 53, 55, 60, 70  |                              |
|                     | YZF-R1              | 04-05               | 17    | 45   | 530  | 116  | 579            | 14 - 18 | RST                 | 479              | 38 - 49, 51 - 53             |                              |
|                     | (520コンバート)          |                     | -     | -    | 520  | -    | 1579           | 14      | RST                 | 486              | 37, 39 - 50, 53, 55, 60, 70  |                              |

## Supersprox適合表 &lt;YAMAHA&gt;

| 排気量 | 車種名         | 年式    | フロント | リア   | チェーン |     | フロント / GEARBOX |         | リア / STEALTH (ステルス) |       |                              |
|-----|-------------|-------|------|------|------|-----|----------------|---------|---------------------|-------|------------------------------|
|     |             |       | 純正丁数 | 純正丁数 | サイズ  | リンク | 品番             | 設定丁数    | タイプ                 | 品番    | 設定丁数                         |
|     | YZF-R1      | 06-08 | 17   | 45   | 530  | 118 | 579            | 14 - 18 | RST                 | 479   | 38 - 49, 51 - 53             |
|     | (520コンバート)  |       | -    | -    | 520  | -   | 1579           | 14      | RST                 | 486   | 37, 39 - 50, 53, 55, 60, 70  |
|     | YZF-R1      | 09-14 | 17   | 45   | 530  | 120 | 579            | 14 - 18 | RST                 | 479   | 38 - 49, 51 - 53             |
|     | (520コンバート)  |       | -    | -    | 520  | -   | 1579           | 14      | RST                 | 486   | 37, 39 - 50, 53, 55, 60, 70  |
|     | YZF-R1 / M  | 15-22 | 16   | 41   | 525  | 114 | 1591           | 15 - 17 | RST                 | 1304  | 41 - 48                      |
|     | (520コンバート)  |       | -    | -    | 520  | -   | 1579           | 14      | RST                 | 1303  | 38 - 48, 50 - 51, 55         |
|     | FJ1200 <国内> | 91    | 17   | 38   | 530  | 110 | 579            | 14 - 18 | RST                 | 859   | 38 - 49                      |
|     | (520コンバート)  |       | -    | -    | 520  | -   | -              | -       | RST                 | 245/2 | 41 - 52                      |
|     | FJ1200 <海外> | 91-96 | 17   | 38   | 530  | 110 | 579            | 14 - 18 | RST                 | 859   | 38 - 49                      |
|     | (520コンバート)  |       | -    | -    | 520  | -   | 1579           | 14      | RST                 | 245/3 | 42 - 43, 45 - 48, 50, 53, 55 |
|     | XJR1300     | 98-02 | 17   | 38   | 530  | 110 | 579            | 14 - 18 | RST                 | 859   | 38 - 49                      |
|     | XJR1300     | 03-17 | 17   | 38   | 530  | 110 | 579            | 14 - 18 | RST                 | 479   | 38 - 49, 51 - 53             |
|     | MT-01       | 05-09 | 17   | 39   | 530  | 114 | 579            | 14 - 18 | RST                 | 479   | 38 - 49, 51 - 53             |
|     | (520コンバート)  |       | -    | -    | 520  | -   | 1579           | 14      | RST                 | 486   | 37, 39 - 50, 53, 55, 60, 70  |



## Supersprox適合表 &lt;SUZUKI&gt;

| 排気量                     | 車種名                                | 年式                    | フロント  | リア   | チェーン |     | フロント / GEARBOX |         | リア / STEALTH (ステルス) |                             |                 |
|-------------------------|------------------------------------|-----------------------|-------|------|------|-----|----------------|---------|---------------------|-----------------------------|-----------------|
|                         |                                    |                       | 純正丁数  | 純正丁数 | サイズ  | リンク | 品番             | 設定丁数    | タイプ                 | 品番                          | 設定丁数            |
| 125                     | RM125                              | 88-91                 | 13    | 51   | 520  | 114 | 427            | 11 - 14 | RST                 | 808                         | 38 - 53, 55, 60 |
|                         | RM125                              | 92-95                 | 12    | 49   | 520  | 112 | 427            | 11 - 14 | RST                 | 808                         | 38 - 53, 55, 60 |
|                         | RM125                              | 96                    | 12    | 49   | 520  | 114 | 427            | 11 - 14 | RST                 | 808                         | 38 - 53, 55, 60 |
|                         | RM125                              | 97-99                 | 12    | 50   | 520  | 114 | 427            | 11 - 14 | RST                 | 808                         | 38 - 53, 55, 60 |
|                         | RM125                              | 00-03                 | 12    | 49   | 520  | 114 | 427            | 11 - 14 | RST                 | 808                         | 38 - 53, 55, 60 |
|                         | RM125                              | 04-05                 | 12    | 50   | 520  | 114 | 427            | 11 - 14 | RST                 | 808                         | 38 - 53, 55, 60 |
|                         | RM125                              | 06-08                 | 12    | 51   | 520  | 114 | 427            | 11 - 14 | RST                 | 808                         | 38 - 53, 55, 60 |
| 250                     | ACROSS                             | 90-98                 | 13    | 49   | 520  | 110 | 1439           | 11 - 13 | RST                 | 823                         | 39, 42, 44 - 49 |
|                         | BANDIT250 / Limited (GK74A-128230) | 89-94                 | 13    | 49   | 520  | 116 | 1439           | 11 - 13 | RST                 | 823                         | 39, 42, 44 - 49 |
|                         | DR250R                             | 95-01                 | 14    | 42   | 520  | 108 | 432            | 11 - 16 | RST                 | 1512                        | 38 - 53, 60     |
|                         | DR250S                             | 90-94                 | 13    | 49   | 520  | 112 | 432            | 11 - 16 | RST                 | 1512                        | 38 - 53, 60     |
|                         | GSX250R                            | 17-22                 | 14    | 46   | 520  | 116 | 1447           | 14      | RST                 | 823                         | 39, 42, 44 - 49 |
|                         | GSX-R250                           | 87-89                 | 13    | 47   | 520  | 108 | 1439           | 11 - 13 | RST                 | 1825                        | 40 - 44, 46, 48 |
|                         | GSX-R250R / SP                     | 89                    | 14    | 48   | 520  | 112 | 1439           | 11 - 13 | RST                 | 1512                        | 38 - 53, 60     |
|                         | RM-Z250                            | 04-06                 | 13    | 48   | 520  | 114 | 430            | 12 - 15 | RST                 | 460                         | 39, 42 - 53     |
|                         | RM-Z250                            | 07-09                 | 12    | 48   | 520  | 112 | 427            | 11 - 14 | RST                 | 808                         | 38 - 53, 55, 60 |
|                         | RM-Z250                            | 10-12                 | 13    | 49   | 520  | 114 | 427            | 11 - 14 | RST                 | 808                         | 38 - 53, 55, 60 |
|                         | RM-Z250                            | 13-19                 | 13    | 49   | 520  | 114 | 1442           | 12 - 14 | RST                 | 808                         | 38 - 53, 55, 60 |
|                         | RM250                              | 97-98                 | 13    | 50   | 520  | 114 | 432            | 11 - 16 | RST                 | 808                         | 38 - 53, 55, 60 |
|                         | RM250                              | 99-01                 | 13    | 48   | 520  | 112 | 432            | 11 - 16 | RST                 | 808                         | 38 - 53, 55, 60 |
|                         | RM250                              | 02-03                 | 13    | 49   | 520  | 112 | 432            | 11 - 16 | RST                 | 808                         | 38 - 53, 55, 60 |
|                         | RM250                              | 04-08                 | 13    | 50   | 520  | 114 | 432            | 11 - 16 | RST                 | 808                         | 38 - 53, 55, 60 |
|                         | RMX250R                            | 89-02                 | 13    | 50   | 520  | 114 | 432            | 11 - 16 | RST                 | 808                         | 38 - 53, 55, 60 |
|                         | ジクサーSF250                          | 22                    | 13    | 40   | 520  | 108 | 確認中            |         |                     |                             |                 |
|                         | ジクサー250                            | 22                    | 13    | 40   | 520  | 108 | 確認中            |         |                     |                             |                 |
|                         | V-Strom250                         | 17-23                 | 14    | 47   | 520  | 116 | 1447           | 14      | RST                 | 823                         | 39, 42, 44 - 49 |
|                         | DR350SE                            | 90-93                 | 15    | 43   | 520  | 112 | 432            | 11 - 16 | RST                 | 808                         | 38 - 53, 55, 60 |
|                         | DR350SE                            | 94-95                 | 15    | 41   | 520  | 112 | 432            | 11 - 16 | RST                 | 1512                        | 38 - 53, 60     |
|                         | DR350SE                            | 96                    | 15    | 41   | 520  | 112 | 432            | 11 - 16 | RST                 | 808                         | 38 - 53, 55, 60 |
|                         | 400                                | BANDIT400 / V (GK75A) | 89-94 | 14   | 46   | 525 | 114            | 433     | 13 - 15             | RST                         | 807             |
| (520コンバート)              |                                    | -                     | -     | 520  | -    | -   | -              | RST     | 823                 | 39, 42, 44 - 49             |                 |
| DR-Z400E                |                                    | 00-07                 | 15    | 47   | 520  | 112 | 432            | 11 - 16 | RST                 | 808                         | 38 - 53, 55, 60 |
| DR-Z400S                |                                    | 04-09                 | 15    | 43   | 520  | 110 | 432            | 11 - 16 | RST                 | 808                         | 38 - 53, 55, 60 |
| DR-Z400SM               |                                    | 04-09                 | 15    | 41   | 520  | 110 | 432            | 11 - 16 | RST                 | 808                         | 38 - 53, 55, 60 |
| GS400E (GK54A)          |                                    | 91-95                 | 15    | 42   | 520  | 110 | 565            | 12 - 17 | RST                 | 823                         | 39, 42, 44 - 49 |
| GSX400F                 |                                    | 88-89                 | 14    | 49   | 525  | 114 | 433            | 13 - 15 | RST                 | 807                         | 42, 44 - 49     |
| (520コンバート)              |                                    | -                     | -     | 520  | -    | -   | -              | RST     | 823                 | 39, 42, 44 - 49             |                 |
| GSX400 IMPULSE / Type S |                                    | 94-99                 | 14    | 48   | 525  | 116 | 433            | 13 - 15 | RST                 | 807                         | 42, 44 - 49     |
| (520コンバート)              |                                    | -                     | -     | 520  | -    | -   | -              | RST     | 823                 | 39, 42, 44 - 49             |                 |
| GSX-R400R / SP          |                                    | 88                    | 14    | 45   | 525  | 110 | 433            | 13 - 15 | RST                 | 807                         | 42, 44 - 49     |
| (520コンバート)              |                                    | -                     | -     | 520  | -    | -   | -              | RST     | 823                 | 39, 42, 44 - 49             |                 |
| GSX-R400R / SP / SP II  |                                    | 89                    | 14    | 45   | 525  | 108 | 433            | 13 - 15 | RST                 | 807                         | 42, 44 - 49     |
| (520コンバート)              |                                    | -                     | -     | 520  | -    | -   | -              | RST     | 823                 | 39, 42, 44 - 49             |                 |
| GSX-R400R / SP / SP II  |                                    | 90-99                 | 14    | 44   | 525  | 108 | 433            | 13 - 15 | RST                 | 807                         | 42, 44 - 49     |
| (520コンバート)              |                                    | -                     | -     | 520  | -    | -   | -              | RST     | 823                 | 39, 42, 44 - 49             |                 |
| SV400 / S               |                                    | 98-06                 | 15    | 45   | 520  | 108 | 512            | 13 - 17 | RST                 | 823                         | 39, 42, 44 - 49 |
| RM-Z450                 |                                    | 05-07                 | 14    | 49   | 520  | 116 | 1441           | 12 - 15 | RST                 | 808                         | 38 - 53, 55, 60 |
| RM-Z450                 |                                    | 08-18                 | 13    | 50   | 520  | 114 | 1441           | 12 - 15 | RST                 | 808                         | 38 - 53, 55, 60 |
| BANDIT600 / S           |                                    | 95-03                 | 15    | 47   | 530  | 110 | 513            | 13 - 18 | RST                 | 829                         | 42 - 48         |
| (520コンバート)              |                                    | -                     | -     | 520  | -    | -   | 512            | 13 - 17 | RST                 | 823                         | 39, 42, 44 - 49 |
| GSR600                  |                                    | 06-10                 | 16    | 48   | 525  | 114 | 520            | 14 - 17 | RST                 | 1792                        | 39, 41 - 50     |
| (520コンバート)              |                                    | -                     | -     | 520  | -    | -   | 512            | 13 - 17 | RST                 | 1793                        | 40 - 48, 55, 60 |
| GSX-R600                |                                    | 01-05                 | 16    | 45   | 525  | 110 | 520            | 14 - 17 | RST                 | 1792                        | 39, 41 - 50     |
| (520コンバート)              |                                    | -                     | -     | 520  | -    | -   | 512            | 13 - 17 | RST                 | 1793                        | 40 - 48, 55, 60 |
| GSX-R600                |                                    | 06-10                 | 16    | 43   | 525  | 116 | 520            | 14 - 17 | RST                 | 1792                        | 39, 41 - 50     |
| (520コンバート)              |                                    | -                     | -     | 520  | -    | -   | 512            | 13 - 17 | RST                 | 1793                        | 40 - 48, 55, 60 |
| GSX-R600                | 11-19                              | 16                    | 43    | 525  | 114  | 520 | 14 - 17        | RST     | 480                 | 40 - 48, 50                 |                 |
| (520コンバート)              | -                                  | -                     | 520   | -    | -    | 512 | 13 - 17        | RST     | 486                 | 37, 39 - 50, 53, 55, 60, 70 |                 |
| GSX600F                 | 85-91                              | 14                    | 46    | 530  | 112  | 513 | 13 - 18        | RST     | 829                 | 42 - 48                     |                 |
| (520コンバート)              | -                                  | -                     | 520   | -    | -    | 512 | 13 - 17        | RST     | 823                 | 39, 42, 44 - 49             |                 |
| GSX600F                 | 92-97                              | 14                    | 45    | 530  | 112  | 513 | 13 - 18        | RST     | 829                 | 42 - 48                     |                 |
| (520コンバート)              | -                                  | -                     | 520   | -    | -    | 512 | 13 - 17        | RST     | 823                 | 39, 42, 44 - 49             |                 |

## Supersprox適合表 &lt;SUZUKI&gt;

| 排気量              | 車種名                   | 年式         | フロント  | リア   | チェーン |     | フロント / GEARBOX |       | リア / STEALTH (ステルス) |                           |                       |               |
|------------------|-----------------------|------------|-------|------|------|-----|----------------|-------|---------------------|---------------------------|-----------------------|---------------|
|                  |                       |            | 純正丁数  | 純正丁数 | サイズ  | リンク | 品番             | 設定丁数  | タイプ                 | 品番                        | 設定丁数                  |               |
|                  | GSX600F               | 98-03      | 15    | 47   | 530  | 118 | 513            | 13-18 | RST                 | 829                       | 42-48                 |               |
|                  | (520コンバート)            |            | -     | -    | 520  | -   | 512            | 13-17 | RST                 | 823                       | 39, 42, 44-49         |               |
|                  | RF600R                | 93-95      | 14    | 43   | 530  | 108 | 513            | 13-18 | RST                 | 829                       | 42-48                 |               |
|                  | (520コンバート)            |            | -     | -    | 520  | -   | 512            | 13-17 | RST                 | 823                       | 39, 42, 44-49         |               |
|                  | RF600R                | 96-00      | 14    | 42   | 530  | 108 | 513            | 13-18 | RST                 | 829                       | 42-48                 |               |
|                  | (520コンバート)            |            | -     | -    | 520  | -   | 512            | 13-17 | RST                 | 823                       | 39, 42, 44-49         |               |
|                  | BANDIT650             | 05-06      | 15    | 47   | 530  | 112 | 513            | 13-18 | RST                 | 829                       | 42-48                 |               |
|                  | (520コンバート)            |            | -     | -    | 520  | -   | 512            | 13-17 | RST                 | 823                       | 39, 42, 44-49         |               |
|                  | BANDIT650             | 07-12      | 15    | 48   | 525  | 118 | 520            | 14-17 | RST                 | 807                       | 42, 44-49             |               |
|                  | (520コンバート)            |            | -     | -    | 520  | -   | 512            | 13-17 | RST                 | 823                       | 39, 42, 44-49         |               |
|                  | DR650SE               | 96-10      | 15    | 41   | 525  | 110 | 1448           | 14-15 | RST                 | 1791                      | 41-44                 |               |
|                  | (520コンバート)            |            | -     | -    | 520  | -   | 438            | 14-17 | RST                 | 1512                      | 38-53, 60             |               |
|                  | GLADIUS               | 10-15      | 15    | 46   | 520  | 112 | 565            | 12-17 | RST                 | 823                       | 39, 42, 44-49         |               |
|                  | SV650 ABS             | 07-10      | 15    | 45   | 525  | 114 | 520            | 14-17 | RST                 | 807                       | 42, 44-49             |               |
|                  | (520コンバート)            |            | -     | -    | 520  | -   | 512            | 13-17 | RST                 | 823                       | 39, 42, 44-49         |               |
|                  | SV650 / X             | 16-23      | 15    | 46   | 520  | 112 | 565            | 12-17 | RST                 | 823                       | 39, 42, 44-49         |               |
|                  | V-Strom650 / ABS      | 22         | 15    | 47   | 525  | 118 | 520            | 14-17 | RST                 | 1792                      | 41-47                 |               |
|                  | V-Strom650XT / ABS    | 22         | 15    | 47   | 525  | 118 | 520            | 14-17 | RST                 | 1792                      | 41-47                 |               |
|                  | SV650S                | 99-09      | 15    | 44   | 525  | 108 | 520            | 14-17 | RST                 | 807                       | 42, 44-49             |               |
|                  | (520コンバート)            |            | -     | -    | 520  | -   | 512            | 13-17 | RST                 | 823                       | 39, 42, 44-49         |               |
|                  | SV650S                | 10-12      | 15    | 45   | 525  | 108 | 520            | 14-17 | RST                 | 807                       | 42, 44-49             |               |
|                  | (520コンバート)            |            | -     | -    | 520  | -   | 512            | 13-17 | RST                 | 823                       | 39, 42, 44-49         |               |
|                  | V-Strom650 / ABS <海外> | 04-06      | 15    | 47   | 525  | 116 | 520            | 14-17 | RST                 | 1792                      | 39, 41-50             |               |
|                  | (520コンバート)            |            | -     | -    | 520  | -   | 512            | 13-17 | RST                 | 1793                      | 40-48, 55, 60         |               |
|                  | V-Strom650 / ABS <海外> | 07-12      | 15    | 47   | 525  | 120 | 520            | 14-17 | RST                 | 1792                      | 39, 41-50             |               |
|                  | (520コンバート)            |            | -     | -    | 520  | -   | 512            | 13-17 | RST                 | 1793                      | 40-48, 55, 60         |               |
|                  | 750                   | GSR750     | 11-16 | 17   | 42   | 525 | 112            | 520   | 14-17               | RST                       | 1792                  | 39, 41-50     |
|                  |                       | (520コンバート) |       | -    | -    | 520 | -              | 512   | 13-17               | RST                       | 1793                  | 40-48, 55, 60 |
| GSX750E          |                       | 80-89      | 14    | 43   | 530  | 114 | 513            | 13-18 | RST                 | 816                       | 36, 40, 42-48, 50, 52 |               |
| (520コンバート)       |                       |            | -     | -    | 520  | -   | 512            | 13-17 | RST                 | 1825                      | 40-44, 46, 48         |               |
| GSX750F          |                       | 89-97      | 15    | 47   | 530  | 118 | 513            | 13-18 | RST                 | 829                       | 42-48                 |               |
| (520コンバート)       |                       |            | -     | -    | 520  | -   | 512            | 13-17 | RST                 | 823                       | 39, 42, 44-49         |               |
| GSX750F          |                       | 98-06      | 15    | 45   | 530  | 116 | 513            | 13-18 | RST                 | 829                       | 42-48                 |               |
| (520コンバート)       |                       |            | -     | -    | 520  | -   | 512            | 13-17 | RST                 | 823                       | 39, 42, 44-49         |               |
| GSX750 INAZUMA   |                       | 98-03      | 15    | 42   | 530  | 112 | 513            | 13-18 | RST                 | 816                       | 36, 40, 42-48, 50, 52 |               |
| (520コンバート)       |                       |            | -     | -    | 520  | -   | 512            | 13-17 | RST                 | 1825                      | 40-44, 46, 48         |               |
| GSX750S 刀        |                       | 82         | 16    | 43   | 530  | 110 | 513            | 13-18 | RST                 | 816                       | 36, 40, 42-48, 50, 52 |               |
| (520コンバート)       |                       |            | -     | -    | 520  | -   | 512            | 13-17 | RST                 | 1825                      | 40-44, 46, 48         |               |
| GSX750S 刀        |                       | 83         | 16    | 42   | 530  | 110 | 513            | 13-18 | RST                 | 816                       | 36, 40, 42-48, 50, 52 |               |
| (520コンバート)       |                       |            | -     | -    | 520  | -   | 512            | 13-17 | RST                 | 1825                      | 40-44, 46, 48         |               |
| GSX750S 刀        |                       | 84-86      | 16    | 43   | 530  | 114 | 513            | 13-18 | RST                 | 816                       | 36, 40, 42-48, 50, 52 |               |
| (520コンバート)       |                       |            | -     | -    | 520  | -   | 512            | 13-17 | RST                 | 1825                      | 40-44, 46, 48         |               |
| GSX-R750 / R     |                       | 85-87      | 14    | 42   | 530  | 110 | 513            | 13-18 | RST                 | 829                       | 42-48                 |               |
| (520コンバート)       |                       |            | -     | -    | 520  | -   | 512            | 13-17 | RST                 | 823                       | 39, 42, 44-49         |               |
| GSX-R750         |                       | 88         | 15    | 45   | 530  | 108 | 513            | 13-18 | RST                 | 829                       | 42-48                 |               |
| (520コンバート)       |                       |            | -     | -    | 520  | -   | 512            | 13-17 | RST                 | 823                       | 39, 42, 44-49         |               |
| GSX-R750 / SP    |                       | 90-95      | 15    | 43   | 530  | 108 | 513            | 13-18 | RST                 | 816                       | 36, 40, 42-48, 50, 52 |               |
| (520コンバート)       |                       |            | -     | -    | 520  | -   | 512            | 13-17 | RST                 | 1825                      | 40-44, 46, 48         |               |
| GSX-R750         |                       | 96-97      | 16    | 43   | 530  | 108 | 513            | 13-18 | RST                 | 499                       | 37-48, 52             |               |
| (520コンバート)       |                       |            | -     | -    | 520  | -   | 512            | 13-17 | RST                 | 1490                      | 39-47, 50             |               |
| GSX-R750         |                       | 98-99      | 16    | 44   | 525  | 108 | 520            | 14-17 | RST                 | 498                       | 37-46, 49             |               |
| (520コンバート)       |                       |            | -     | -    | 520  | -   | 512            | 13-17 | RST                 | 1490                      | 39-47, 50             |               |
| GSX-R750         |                       | 00-03      | 17    | 42   | 525  | 110 | 520            | 14-17 | RST                 | 1792                      | 39, 41-50             |               |
| (520コンバート)       |                       |            | -     | -    | 520  | -   | 512            | 13-17 | RST                 | 1793                      | 40-48, 55, 60         |               |
| GSX-R750         |                       | 04-05      | 17    | 43   | 525  | 110 | 520            | 14-17 | RST                 | 1792                      | 39, 41-50             |               |
| (520コンバート)       |                       |            | -     | -    | 520  | -   | 512            | 13-17 | RST                 | 1793                      | 40-48, 55, 60         |               |
| GSX-R750         |                       | 06-10      | 17    | 45   | 525  | 116 | 520            | 14-17 | RST                 | 1792                      | 39, 41-50             |               |
| (520コンバート)       |                       |            | -     | -    | 520  | -   | 512            | 13-17 | RST                 | 1793                      | 40-48, 55, 60         |               |
| GSX-R750         | 11-18                 | 17         | 45    | 525  | 116  | 520 | 14-17          | RST   | 480                 | 40-48, 50                 |                       |               |
| (520コンバート)       |                       | -          | -     | 520  | -    | 512 | 13-17          | RST   | 486                 | 37, 39-50, 53, 55, 60, 70 |                       |               |
| GSX-S750 ABS     | 22                    | 17         | 43    | 525  | 114  | 520 | 14-17          | RST   | 480                 | 43-48                     |                       |               |
| DESPERADO800 / X | 97-06                 | 15         | 48    | 530  | 116  | 513 | 13-18          | RST   | 829                 | 42-48                     |                       |               |
| (520コンバート)       |                       | -          | -     | 520  | -    | 512 | 13-17          | RST   | 823                 | 39, 42, 44-49             |                       |               |

## Supersprox適合表 &lt;SUZUKI&gt;

| 排気量                | 車種名              | 年式    | フロント | リア   | チェーン |      | フロント / GEARBOX |         | リア/ STEALTH (ステルス) |                         |                             |
|--------------------|------------------|-------|------|------|------|------|----------------|---------|--------------------|-------------------------|-----------------------------|
|                    |                  |       | 純正丁数 | 純正丁数 | サイズ  | リンク  | 品番             | 設定丁数    | タイプ                | 品番                      | 設定丁数                        |
| 1000               | GSX-R1000        | 01-06 | 17   | 42   | 530  | 110  | 513            | 13 - 18 | RST                | 1800                    | 39 - 49                     |
|                    | (525コンバート)       |       | -    | -    | 525  | -    | 520            | 14 - 17 | RST                | 1792                    | 39, 41 - 50                 |
|                    | (520コンバート)       |       | -    | -    | 520  | -    | 512            | 13 - 17 | RST                | 1793                    | 40 - 48, 55, 60             |
|                    | GSX-R1000        | 07-08 | 17   | 43   | 530  | 112  | 513            | 13 - 18 | RST                | 1800                    | 39 - 49                     |
|                    | (525コンバート)       |       | -    | -    | 525  | -    | 520            | 14 - 17 | RST                | 1792                    | 39, 41 - 50                 |
|                    | (520コンバート)       |       | -    | -    | 520  | -    | 512            | 13 - 17 | RST                | 1793                    | 40 - 48, 55, 60             |
|                    | GSX-R1000        | 09-16 | 17   | 42   | 530  | 114  | 423            | 16 - 18 | RST                | 479                     | 38 - 49, 51 - 53            |
|                    | (520コンバート)       |       | -    | -    | 520  | -    | 1423           | 15 - 17 | RST                | 486                     | 37, 39 - 50, 53, 55, 60, 70 |
|                    | GSX-R1000        | 17-19 | 17   | 45   | 525  | 120  | 444            | 16 - 17 | RST                | 480                     | 40 - 48, 50                 |
|                    | (520コンバート)       |       | -    | -    | 520  | -    | 1444           | 15 - 17 | RST                | 486                     | 37, 39 - 50, 53, 55, 60, 70 |
|                    | GSX-R1000R       | 17-22 | 17   | 45   | 525  | 120  | 444            | 16 - 17 | RST                | 480                     | 40 - 48, 50                 |
|                    | GSX-1000/GT      | 22    | 17   | 44   | 525  | 116  | 520            | 14-17   | RST                | 480                     | 40 - 48, 50                 |
|                    | KATANA           | 22    | 17   | 44   | 525  | 116  | 520            | 14-17   | RST                | 480                     | 40 - 48, 50                 |
|                    | SV1000S <海外>     | 03-07 | 17   | 40   | 530  | 108  | 513            | 13 - 18 | RST                | 1800                    | 39 - 49                     |
|                    | (525コンバート)       |       | -    | -    | 525  | -    | 520            | 14 - 17 | RST                | 1792                    | 39, 41 - 50                 |
|                    | (520コンバート)       |       | -    | -    | 520  | -    | 512            | 13 - 17 | RST                | 1793                    | 40 - 48, 55, 60             |
|                    | TL1000R          | 98-02 | 17   | 39   | 530  | 104  | 513            | 13 - 18 | RST                | 499                     | 37 - 48, 52                 |
|                    | (520コンバート)       |       | -    | -    | 520  | -    | 512            | 13 - 17 | RST                | 1490                    | 39 - 47, 50                 |
|                    | TL1000S          | 97-02 | 17   | 38   | 530  | 104  | 513            | 13 - 18 | RST                | 499                     | 37 - 48, 52                 |
|                    | (520コンバート)       |       | -    | -    | 520  | -    | 512            | 13 - 17 | RST                | 1490                    | 39 - 47, 50                 |
|                    | DL1000 V-Strom   | 02-09 | 17   | 41   | 525  | 112  | 520            | 14 - 17 | RST                | 1792                    | 39, 41 - 50                 |
|                    | (520コンバート)       |       | -    | -    | 520  | -    | 512            | 13 - 17 | RST                | 1793                    | 40 - 48, 55, 60             |
|                    | V-Strom1000 / XT | 14-18 | 17   | 41   | 525  | 116  | 520            | 14 - 17 | RST                | 1792                    | 39, 41 - 50                 |
|                    | (520コンバート)       |       | -    | -    | 520  | -    | 512            | 13 - 17 | RST                | 1793                    | 40 - 48, 55, 60             |
|                    | V-Strom1050 / XT | 20-   | 17   | 441  | 525  | 120  | 520            | 14-17   | RST                | 1792                    | 41-47                       |
|                    | GSX-R1100        | 89-92 | 15   | 48   | 532  | 118  | -              | -       | -                  | -                       | -                           |
|                    | (530コンバート)       |       | -    | -    | 530  | -    | 513            | 13 - 18 | RST                | 816                     | 36, 40, 42 - 48, 50, 52     |
|                    | (520コンバート)       |       | -    | -    | 520  | -    | 512            | 13 - 17 | RST                | 1825                    | 40 - 44, 46, 48             |
|                    | GSX-R1100        | 93-94 | 15   | 42   | 532  | 114  | -              | -       | -                  | -                       | -                           |
|                    | (530コンバート)       |       | -    | -    | 530  | -    | 513            | 13 - 18 | RST                | 816                     | 36, 40, 42 - 48, 50, 52     |
|                    | (520コンバート)       |       | -    | -    | 520  | -    | 512            | 13 - 17 | RST                | 1825                    | 40 - 44, 46, 48             |
|                    | GSX-R1100        | 95-98 | 16   | 44   | 532  | 116  | -              | -       | -                  | -                       | -                           |
|                    | (530コンバート)       |       | -    | -    | 530  | -    | 513            | 13 - 18 | RST                | 816                     | 36, 40, 42 - 48, 50, 52     |
|                    | (520コンバート)       |       | -    | -    | 520  | -    | 512            | 13 - 17 | RST                | 1825                    | 40 - 44, 46, 48             |
|                    | BANDIT1200 / S   | 00-05 | 15   | 45   | 530  | 110  | 513            | 13 - 18 | RST                | 816                     | 36, 40, 42 - 48, 50, 52     |
|                    | (520コンバート)       |       | -    | -    | 520  | -    | 512            | 13 - 17 | RST                | 1825                    | 40 - 44, 46, 48             |
| BANTID1200 / S     | 06               | 15    | 45   | 530  | 116  | 513  | 13 - 18        | RST     | 1800               | 39 - 49                 |                             |
| (525コンバート)         |                  | -     | -    | 525  | -    | 520  | 14 - 17        | RST     | 1792               | 39, 41 - 50             |                             |
| (520コンバート)         |                  | -     | -    | 520  | -    | 512  | 13 - 17        | RST     | 1793               | 40 - 48, 55, 60         |                             |
| INAZUMA1200        | 98-00            | 15    | 44   | 530  | 112  | 513  | 13 - 18        | RST     | 816                | 36, 40, 42 - 48, 50, 52 |                             |
| (520コンバート)         |                  | -     | -    | 520  | -    | 512  | 13 - 17        | RST     | 1825               | 40 - 44, 46, 48         |                             |
| BANDIT1250 / F / S | 07-17            | 18    | 41   | 530  | 116  | 513  | 13 - 18        | RST     | 1800               | 39 - 49                 |                             |
| (525コンバート)         |                  | -     | -    | 525  | -    | 520  | 14 - 17        | RST     | 1792               | 39, 41 - 50             |                             |
| (520コンバート)         |                  | -     | -    | 520  | -    | 512  | 13 - 17        | RST     | 1793               | 40 - 48, 55, 60         |                             |
| B-KING             | 08-12            | 18    | 43   | 530  | 118  | 423  | 16 - 18        | RST     | 1800               | 39 - 49                 |                             |
| (525コンバート)         |                  | -     | -    | 525  | -    | -    | -              | RST     | 1792               | 39, 41 - 50             |                             |
| (520コンバート)         |                  | -     | -    | 520  | -    | 1423 | 15 - 17        | RST     | 1793               | 40 - 48, 55, 60         |                             |
| GSX1300R 準         | 99-07            | 17    | 40   | 530  | 112  | 513  | 13 - 18        | RST     | 499                | 37 - 48, 52             |                             |
| (520コンバート)         |                  | -     | -    | 520  | -    | 512  | 13 - 17        | RST     | 1490               | 39 - 47, 50             |                             |
| GSX1300R 準         | 08-18            | 18    | 43   | 530  | 114  | 423  | 16 - 18        | RST     | 1800               | 39 - 49                 |                             |
| (525コンバート)         |                  | -     | -    | 525  | -    | -    | -              | RST     | 1792               | 39, 41 - 50             |                             |
| (520コンバート)         |                  | -     | -    | 520  | -    | 1423 | 15 - 17        | RST     | 1793               | 40 - 48, 55, 60         |                             |
| HAYABUSA           | 21-23            | 18    | 43   | 530  | 114  | 423  | 16 - 18        | RST     | 1800               | 39 - 49                 |                             |
| GSX1400            | 01-08            | 18    | 41   | 530  | 116  | 513  | 13 - 18        | RST     | 1797               | 40 - 44, 47             |                             |

## Supersprox適合表 &lt;KAWASAKI&gt;

| 排気量     | 車種名               | 年式    | フロント | リア   | チェーン |     | フロント / GEARBOX |         | リア / STEALTH (ステルス) |                     |                             |
|---------|-------------------|-------|------|------|------|-----|----------------|---------|---------------------|---------------------|-----------------------------|
|         |                   |       | 純正丁数 | 純正丁数 | サイズ  | リンク | 品番             | 設定丁数    | タイプ                 | 品番                  | 設定丁数                        |
| 125     | KX125             | 92-95 | 12   | 49   | 520  | 112 | 1445           | 11 - 14 | RST                 | 460                 | 39, 42 - 53                 |
|         | KX125             | 96-97 | 13   | 50   | 520  | 112 | 1445           | 11 - 14 | RST                 | 460                 | 39, 42 - 53                 |
|         | KX125             | 98-99 | 12   | 48   | 520  | 112 | 1445           | 11 - 14 | RST                 | 460                 | 39, 42 - 53                 |
|         | KX125             | 00-02 | 12   | 49   | 520  | 110 | 1445           | 11 - 14 | RST                 | 460                 | 39, 42 - 53                 |
|         | KX125             | 03-08 | 13   | 51   | 520  | 114 | 1445           | 11 - 14 | RST                 | 460                 | 39, 42 - 53                 |
|         | KDX200            | 89-90 | 13   | 47   | 520  | 110 | 569            | 11 - 17 | RST                 | 460                 | 39, 42 - 53                 |
|         | KDX200SR          | 89-94 | 14   | 45   | 520  | 110 | 569            | 11 - 17 | RST                 | 460                 | 39, 42 - 53                 |
|         | KDX220R           | 94-99 | 13   | 46   | 520  | 108 | 569            | 11 - 17 | RST                 | 460                 | 39, 42 - 53                 |
|         | KDX220SR          | 94-99 | 14   | 42   | 520  | 106 | 569            | 11 - 17 | RST                 | 460                 | 39, 42 - 53                 |
| 250     | BALIUS            | 91-96 | 14   | 48   | 520  | 110 | 516            | 13 - 16 | RST                 | 472                 | 48                          |
|         | BALIUS II         | 97-07 | 14   | 48   | 520  | 112 | 516            | 13 - 16 | RST                 | 472                 | 48                          |
|         | D-TRACKER         | 98-00 | 14   | 39   | 520  | 104 | 569            | 11 - 17 | RST                 | 460                 | 39, 42 - 53                 |
|         | D-TRACKER / X     | 01-17 | 14   | 39   | 520  | 104 | 516            | 13 - 16 | RST                 | 460                 | 39, 42 - 53                 |
|         | GPX250R / II      | 87-88 | 14   | 45   | 520  | 106 | 516            | 13 - 16 | RST                 | 486                 | 37, 39 - 50, 53, 55, 60, 70 |
|         | GPZ250R           | 85-86 | 14   | 42   | 520  | 104 | 516            | 13 - 16 | RST                 | 486                 | 37, 39 - 50, 53, 55, 60, 70 |
|         | KDX250R           | 91-94 | 14   | 48   | 520  | 112 | 569            | 11 - 17 | RST                 | 460                 | 39, 42 - 53                 |
|         | KDX250SR          | 91-94 | 14   | 45   | 520  | 110 | 569            | 11 - 17 | RST                 | 460                 | 39, 42 - 53                 |
|         | KLX250 / ES / SR  | 93-00 | 14   | 42   | 520  | 106 | -              | -       | RST                 | 460                 | 39, 42 - 53                 |
|         | KLX250            | 01-17 | 14   | 42   | 520  | 106 | -              | -       | RST                 | 460                 | 39, 42 - 53                 |
|         | KLX250R           | 93-95 | 14   | 50   | 520  | 110 | -              | -       | RST                 | 460                 | 39, 42 - 53                 |
|         | KX250             | 88-89 | 14   | 47   | 520  | 114 | 569            | 11 - 17 | RST                 | 460                 | 39, 42 - 53                 |
|         | KX250             | 90-91 | 14   | 48   | 520  | 114 | 569            | 11 - 17 | RST                 | 460                 | 39, 42 - 53                 |
|         | KX250             | 92-96 | 14   | 49   | 520  | 114 | 569            | 11 - 17 | RST                 | 460                 | 39, 42 - 53                 |
|         | KX250             | 97-98 | 13   | 49   | 520  | 114 | 569            | 11 - 17 | RST                 | 460                 | 39, 42 - 53                 |
|         | KX250             | 99-01 | 13   | 48   | 520  | 114 | 565            | 12 - 17 | RST                 | 460                 | 39, 42 - 53                 |
|         | KX250             | 02-05 | 13   | 49   | 520  | 114 | 565            | 12 - 17 | RST                 | 460                 | 39, 42 - 53                 |
|         | KX250             | 06-08 | 13   | 51   | 520  | 114 | 565            | 12 - 17 | RST                 | 460                 | 39, 42 - 53                 |
|         | KX250F            | 04-05 | 13   | 48   | 520  | 114 | 430            | 12 - 15 | RST                 | 460                 | 39, 42 - 53                 |
|         | KX250F            | 06-09 | 13   | 48   | 520  | 112 | 250            | 12 - 15 | RST                 | 460                 | 39, 42 - 53                 |
|         | KX250F            | 10-18 | 13   | 50   | 520  | 114 | 250            | 12 - 15 | RST                 | 460                 | 39, 42 - 53                 |
|         | KX250             | 19    | 13   | 50   | 520  | 114 | 250            | 12 - 15 | RST                 | 460                 | 39, 42 - 53                 |
|         | NINJA250R         | 08-12 | 14   | 43   | 520  | 106 | 1539           | 14 - 15 | RST                 | 486                 | 37, 39 - 50, 53, 55, 60, 70 |
|         | NINJA250          | 13-17 | 14   | 44   | 520  | 108 | 1539           | 14 - 15 | RST                 | 486                 | 37, 39 - 50, 53, 55, 60, 70 |
|         | NINJA250          | 18-22 | 14   | 40   | 520  | 106 | 1539           | 14 - 15 | RST                 | 486                 | 37, 39 - 50, 53, 55, 60, 70 |
|         | NINJA250          | 23-   | 14   | 41   | 520  | 106 | 1539           | 14-15   | RST                 | 486                 | 37, 39 - 50, 53, 55, 60, 70 |
|         | SUPER SHERPA      | 97-07 | 14   | 43   | 520  | 102 | 569            | 11 - 17 | RST                 | 460                 | 39, 42 - 53                 |
|         | Z250              | 13-17 | 14   | 44   | 520  | 108 | 1539           | 14 - 15 | RST                 | 486                 | 37, 39 - 50, 53, 55, 60, 70 |
|         | Z250              | 19-22 | 14   | 40   | 520  | 106 | 1539           | 14 - 15 | RST                 | 486                 | 37, 39 - 50, 53, 55, 60, 70 |
|         | Z250              | 23    | 14   | 41   | 520  | 106 | 1539           | 14-15   | RST                 | 486                 | 37, 39 - 50, 53, 55, 60, 70 |
|         | Z250SL            | 16-17 | 14   | 42   | 520  | 104 | 1539           | 14 - 15 | RST                 | 486                 | 37, 39 - 50, 53, 55, 60, 70 |
|         | ZX-25R            | 20-22 | 14   | 50   | 520  | 116 | 1539           | 14 - 15 | RST                 | 478                 | 34, 36 - 53, 55, 60         |
|         | ZXR250/R          | 93-95 | 14   | 48   | 520  | 110 | 516            | 13 - 16 | RST                 | 472                 | 48                          |
| ZZR250  | 90-00             | 14    | 47   | 520  | 108  | 516 | 13 - 16        | RST     | 486                 | ※                   |                             |
| ZZR250  | 01-07             | 14    | 44   | 520  | 106  | 516 | 13 - 16        | RST     | 486                 | ※                   |                             |
| KLX300R | 96-05             | 14    | 50   | 520  | 110  | 569 | 11 - 17        | RST     | 460                 | 39, 42 - 53         |                             |
| 400     | ELIMINATOR        | 24    | 14   | 43   |      |     |                |         | RST                 | 486                 | 37, 39 - 50, 53, 55, 60, 70 |
|         | GPX400R           | 87-88 | 15   | 40   | 520  | 102 | 512            | 13 - 17 | -                   | -                   | -                           |
|         | GPZ400 / F / F II | 83-85 | 16   | 42   | 520  | 106 | 512            | 13 - 17 | RST                 | 478                 | 34, 36 - 53, 55, 60         |
|         | GPZ400R           | 85-89 | 15   | 39   | 520  | 102 | 512            | 13 - 17 | RST                 | 486                 | ※                           |
|         | GPZ400S           | 86-88 | 16   | 42   | 520  | 104 | 512            | 13 - 17 | RST                 | 486                 | ※                           |
|         | KLE400            | 91-99 | 16   | 44   | 520  | 108 | 512            | 13 - 17 | RST                 | 487                 | 42 - 46                     |
|         | NINJA400 / R      | 11-17 | 15   | 46   | 520  | 114 | 565            | 12 - 17 | RST                 | 478                 | 34, 36 - 53, 55, 60         |
|         | NINJA400          | 18-23 | 14   | 41   | 520  | 106 | 1539           | 14 - 15 | RST                 | 486                 | 37, 39 - 50, 53, 55, 60, 70 |
|         | XANTHUS           | 92-95 | 15   | 46   | 520  | 108 | 512            | 13 - 17 | RST                 | 1490                | 39 - 47, 50                 |
|         | ZEPHYR            | 89-95 | 16   | 41   | 520  | 108 | 512            | 13 - 17 | RST                 | 486                 | ※                           |
|         | ZEPHYR χ          | 96    | 16   | 43   | 520  | 110 | 512            | 13 - 17 | RST                 | 486                 | ※                           |
|         | ZEPHYR χ          | 97-09 | 16   | 42   | 520  | 108 | 512            | 13 - 17 | RST                 | 486                 | ※                           |
|         | ZRX / II          | 94-97 | 15   | 43   | 525  | 106 | 1515           | 14 - 15 | RST                 | 498                 | 37 - 46, 49                 |
|         | (520コンバート)        |       | -    | -    | 520  | -   | -              | -       | RST                 | 1490                | 39 - 47, 50                 |
|         | ZX-4              | 88    | 15   | 44   | 520  | 106 | 512            | 13 - 17 | RST                 | 478                 | 34, 36 - 53, 55, 60         |
|         | ZXR400 / R (H型)   | 89    | 15   | 45   | 520  | 108 | 512            | 13 - 17 | RST                 | 1490                | 39 - 47, 50                 |
|         | ZXR400R (J型)      | 89    | 16   | 45   | 520  | 108 | 512            | 13 - 17 | RST                 | 1490                | 39 - 47, 50                 |
|         | ZXR400            | 90    | 15   | 45   | 520  | 108 | 512            | 13 - 17 | RST                 | 478                 | 34, 36 - 53, 55, 60         |
|         | ZXR400            | 91-99 | 15   | 45   | 520  | 110 | 512            | 13 - 17 | RST                 | 478                 | 34, 36 - 53, 55, 60         |
| ZXR400R | 90                | 16    | 45   | 520  | 108  | 512 | 13 - 17        | RST     | 478                 | 34, 36 - 53, 55, 60 |                             |
| ZXR400R | 91-99             | 16    | 45   | 520  | 110  | 512 | 13 - 17        | RST     | 478                 | 34, 36 - 53, 55, 60 |                             |

## Supersprox適合表 &lt;KAWASAKI&gt;

| 排気量            | 車種名          | 年式           | フロント  | リア   | チェーン |      | フロント / GEARBOX |         | リア / STEALTH (ステルス) |                     |                             |
|----------------|--------------|--------------|-------|------|------|------|----------------|---------|---------------------|---------------------|-----------------------------|
|                |              |              | 純正丁数  | 純正丁数 | サイズ  | リンク  | 品番             | 設定丁数    | タイプ                 | 品番                  | 設定丁数                        |
|                | ZZR400       | 90-92        | 14    | 49   | 530  | 112  | 513            | 13 - 18 | RST                 | 499                 | 37 - 48, 52                 |
|                | (520コンバート)   |              | -     | -    | 520  | -    | 512            | 13 - 17 | RST                 | 1490                | 39 - 47, 50                 |
|                | ZZR400       | 93-00        | 15    | 52   | 530  | 114  | 513            | 13 - 18 | RST                 | 499                 | 37 - 48, 52                 |
|                | (520コンバート)   |              | -     | -    | 520  | -    | 512            | 13 - 17 | RST                 | 1490                | 39 - 47, 50                 |
|                | ZZR400       | 01-06        | 17    | 46   | 530  | 112  | 513            | 13 - 18 | RST                 | 499                 | 37 - 48, 52                 |
|                | (520コンバート)   |              | -     | -    | 520  | -    | 512            | 13 - 17 | RST                 | 1490                | 39 - 47, 50                 |
|                | Z400         | 19-23        | 14    | 41   | 520  | 106  | 1539           | 14-15   | RST                 | 486                 | 41-48                       |
|                | KX450F       | 06-18        | 13    | 50   | 520  | 114  | 1565           | 12 - 15 | RST                 | 460                 | 39, 42 - 53                 |
|                | KX500        | 87-05        | 14    | 47   | 520  | 110  | 569            | 11 - 17 | RST                 | 460                 | 39, 42 - 53                 |
|                | GPZ600R      | 85-88        | 15    | 38   | 530  | 102  | 513            | 13 - 18 | RST                 | 479                 | 38 - 49, 51 - 53            |
|                | (520コンバート)   |              | -     | -    | 520  | -    | 512            | 13 - 17 | RST                 | 486                 | 37, 39 - 50, 53, 55, 60, 70 |
|                | ZX-6R        | 95-97        | 15    | 40   | 525  | 108  | 1515           | 14 - 15 | RST                 | 498                 | 37 - 46, 49                 |
|                | (520コンバート)   |              | -     | -    | 520  | -    | -              | -       | RST                 | 1490                | 39 - 47, 50                 |
|                | ZX-6R        | 98-02        | 15    | 40   | 525  | 108  | 1535           | 14 - 15 | RST                 | 1489                | 39 - 47, 51                 |
|                | (520コンバート)   |              | -     | -    | 520  | -    | 1307           | 13 - 16 | RST                 | 478                 | 34, 36 - 53, 55, 60         |
|                | ZX-6R / RR   | 03-04        | 15    | 43   | 520  | 108  | 1307           | 13 - 16 | RST                 | 478                 | 34, 36 - 53, 55, 60         |
|                | ZX-6R / RR   | 05-06        | 15    | 43   | 520  | 110  | 1307           | 13 - 16 | RST                 | 478                 | 34, 36 - 53, 55, 60         |
|                | ZX-6R        | 07-18        | 16    | 43   | 520  | 112  | 578            | 14 - 18 | RST                 | 478                 | 34, 36 - 53, 55, 60         |
|                | ZX-6R        | 19-23        | 15    | 43   | 520  | 112  | 1536           | 14 - 16 | RST                 | 478                 | 34, 36 - 53, 55, 60         |
|                | ZZR600       | 90-92        | 15    | 45   | 530  | 110  | 513            | 13 - 18 | RST                 | 499                 | 37 - 48, 52                 |
|                | (520コンバート)   |              | -     | -    | 520  | -    | 512            | 13 - 17 | RST                 | 1490                | 39 - 47, 50                 |
|                | ZZR600       | 93-05        | 16    | 48   | 530  | 112  | 513            | 13 - 18 | RST                 | 499                 | 37 - 48, 52                 |
|                | (520コンバート)   |              | -     | -    | 520  | -    | 512            | 13 - 17 | RST                 | 1490                | 39 - 47, 50                 |
|                | ZZR600       | 06-08        | 15    | 40   | 525  | 108  | 1535           | 14 - 15 | RST                 | 1489                | 39 - 47, 51                 |
|                | (520コンバート)   |              | -     | -    | 520  | -    | 1307           | 13 - 16 | RST                 | 478                 | 34, 36 - 53, 55, 60         |
|                | ER-6f / n    | 06-08        | 15    | 46   | 520  | 114  | 565            | 12 - 17 | RST                 | 478                 | 34, 36 - 53, 55, 60         |
|                | NINJA650R    | 09           | 15    | 45   | 520  | 114  | 565            | 12 - 17 | RST                 | 478                 | 34, 36 - 53, 55, 60         |
|                | NINJA650 / R | 10-16        | 15    | 46   | 520  | 114  | 565            | 12 - 17 | RST                 | 478                 | 34, 36 - 53, 55, 60         |
|                | NINJA650     | 17-23        | 15    | 46   | 520  | 114  | 565            | 12 - 17 | RST                 | 478                 | 34, 36 - 53, 55, 60         |
|                | VERSYS / 650 | 07-16        | 15    | 46   | 520  | 114  | 565            | 12 - 17 | RST                 | 478                 | 42 - 46                     |
|                | VULCAN S     | 16-19        | 15    | 46   | 520  | 120  | 565            | 12 - 17 | RST                 | 478                 | 34, 36 - 53, 55, 60         |
|                | W650         | 99-03        | 15    | 38   | 525  | 104  | 520            | 14 - 17 | RST                 | 498                 | 37 - 46, 49                 |
|                | (520コンバート)   |              | -     | -    | 520  | -    | 512            | 13 - 17 | RST                 | 1490                | 39 - 47, 50                 |
|                | W650         | 04-08        | 15    | 37   | 525  | 104  | 520            | 14 - 17 | RST                 | 498                 | 37 - 46, 49                 |
|                | (520コンバート)   |              | -     | -    | 520  | -    | 512            | 13 - 17 | RST                 | 1490                | 39 - 47, 50                 |
|                | Z650         | 76-81        | 16    | 42   | 530  | 102  | 513            | 13 - 18 | RST                 | 488                 | 37 - 48, 50                 |
|                | (520コンバート)   |              | -     | -    | 520  | -    | 512            | 13 - 17 | RST                 | 478                 | 34, 36 - 53, 55, 60         |
|                | Z650RS       | 23           | 15    | 46   | 520  | 114  |                |         | RST                 | 478                 | 34, 36 - 53, 55, 60         |
|                | Z650         | 17-23        | 15    | 46   | 520  | 114  | 565            | 12 - 17 | RST                 | 478                 | 34, 36 - 53, 55, 60         |
|                | 750          | GPX750R <国内> | 87-88 | 16   | 47   | 530  | 110            | 513     | 13 - 18             | RST                 | 502                         |
| (520コンバート)     |              | -            | -     | 520  | -    | 512  | 13 - 17        | -       | -                   | -                   |                             |
| GPZ750R <国内>   | 84-86        | 16           | 47    | 530  | 112  | 517  | 15 - 18        | RST     | 502                 | 42 - 49             |                             |
| Z750 / S       | 04-10        | 15           | 43    | 520  | 112  | 1538 | 13 - 15        | RST     | 478                 | 34, 36 - 53, 55, 60 |                             |
| ZEPHYR750      | 90-94        | 16           | 39    | 525  | 106  | 520  | 14 - 17        | RST     | 498                 | 37 - 46, 49         |                             |
| (520コンバート)     |              | -            | -     | 520  | -    | 512  | 13 - 17        | RST     | 1490                | 39 - 47, 50         |                             |
| ZEPHYR750 / RS | 95-00        | 16           | 39    | 525  | 106  | 1531 | 15 - 16        | RST     | 498                 | 37 - 46, 49         |                             |
| (520コンバート)     |              | -            | -     | 520  | -    | -    | -              | RST     | 1490                | 39 - 47, 50         |                             |
| ZEPHYR750 / RS | 01-03        | 16           | 37    | 525  | 106  | 520  | 14 - 17        | RST     | 498                 | 37 - 46, 49         |                             |
| (520コンバート)     |              | -            | -     | 520  | -    | 512  | 13 - 17        | RST     | 1490                | 39 - 47, 50         |                             |
| ZXR750 (H1)    | 89           | 16           | 46    | 530  | 112  | 513  | 13 - 18        | RST     | 499                 | 37 - 48, 52         |                             |
| (520コンバート)     |              | -            | -     | 520  | -    | 512  | 13 - 17        | RST     | 1490                | 39 - 47, 50         |                             |
| ZXR750 (H2)    | 90           | 16           | 46    | 530  | 110  | 513  | 13 - 18        | RST     | 488                 | 37 - 48, 50         |                             |
| (520コンバート)     |              | -            | -     | 520  | -    | 512  | 13 - 17        | RST     | 478                 | 34, 36 - 53, 55, 60 |                             |
| ZXR750 (J1/J2) | 91-92        | 16           | 45    | 530  | 110  | 513  | 13 - 18        | RST     | 488                 | 37 - 48, 50         |                             |
| (520コンバート)     |              | -            | -     | 520  | -    | 512  | 13 - 17        | RST     | 478                 | 34, 36 - 53, 55, 60 |                             |
| ZXR750 (K1/K2) | 91-92        | 16           | 42    | 530  | 108  | 513  | 13 - 18        | RST     | 488                 | 37 - 48, 50         |                             |
| (520コンバート)     |              | -            | -     | 520  | -    | 512  | 13 - 17        | RST     | 478                 | 34, 36 - 53, 55, 60 |                             |
| ZXR750 (L1/L3) | 93-95        | 16           | 44    | 530  | 110  | 513  | 13 - 18        | RST     | 488                 | 37 - 48, 50         |                             |
| (520コンバート)     |              | -            | -     | 520  | -    | 512  | 13 - 17        | RST     | 478                 | 34, 36 - 53, 55, 60 |                             |
| ZXR750 (M1/M2) | 93-94        | 16           | 41    | 530  | 108  | 513  | 13 - 18        | RST     | 488                 | 37 - 48, 50         |                             |
| (520コンバート)     |              | -            | -     | 520  | -    | 512  | 13 - 17        | RST     | 478                 | 34, 36 - 53, 55, 60 |                             |
| ZX-7R          | 96-99        | 16           | 43    | 525  | 110  | 520  | 14 - 17        | RST     | 1489                | 39 - 47, 51         |                             |
| (520コンバート)     |              | -            | -     | 520  | -    | 512  | 13 - 17        | RST     | 478                 | 34, 36 - 53, 55, 60 |                             |
| ZX-7RR         | 96-99        | 16           | 42    | 525  | 108  | 520  | 14 - 17        | RST     | 1489                | 39 - 47, 51         |                             |
| (520コンバート)     |              | -            | -     | 520  | -    | 512  | 13 - 17        | RST     | 478                 | 34, 36 - 53, 55, 60 |                             |

## Supersprox適合表 &lt;KAWASAKI&gt;

| 排気量          | 車種名                 | 年式    | フロント | リア   | チェーン |     | フロント / GEARBOX |             | リア / STEALTH (ステルス) |                     |                     |
|--------------|---------------------|-------|------|------|------|-----|----------------|-------------|---------------------|---------------------|---------------------|
|              |                     |       | 純正丁数 | 純正丁数 | サイズ  | リンク | 品番             | 設定丁数        | タイプ                 | 品番                  | 設定丁数                |
|              | VULCAN800 / Classic | 95-06 | 17   | 42   | 530  | 112 | 513            | 13 - 18     | RST                 | 499                 | 37 - 48, 52         |
|              | (520コンバート)          |       | -    | -    | 520  | -   | 512            | 13 - 17     | RST                 | 1490                | 39 - 47, 50         |
|              | VULCAN800 Drifter   | 99-06 | 17   | 40   |      | 112 | 513            | 13 - 18     | RST                 | 499                 | 37 - 48, 52         |
|              | (520コンバート)          |       | -    | -    | 520  | -   | 512            | 13 - 17     | RST                 | 1490                | 39 - 47, 50         |
|              | W800                | 20-23 | 15   | 37   | 520  | 104 | 565            | 13 - 17     | RST                 | 1490                | 39-47               |
|              | MEGRO K3            | 21-23 | 15   | 37   | 520  | 104 | 565            | 13 - 17     | RST                 | 1490                | 39-47               |
|              | Z800                | 13-16 | 15   | 45   | 520  | 114 | 1538           | 13 - 15     | RST                 | 478                 | 34, 36 - 53, 55, 60 |
|              | GPZ900R <海外>        | 84-89 | 17   | 49   | 530  | 112 | 517            | 15 - 18     | RST                 | 502                 | 42 - 49             |
|              | GPZ900R <海外>        | 90-03 | 17   | 48   | 530  | 112 | 517            | 15 - 18     | RST                 | 502                 | 42 - 49             |
|              | GPZ900R <国内>        | 90-99 | 17   | 47   | 530  | 112 | 517            | 15 - 18     | RST                 | 502                 | 42 - 49             |
|              | Z900                | 18-23 | 15   | 44   | 525  | 114 | 1537           | 14 - 17     | RST                 | 1489                | 39 - 47, 51         |
|              | (520コンバート)          |       | -    | -    | 520  | -   | 512            | 13 - 17     | RST                 | 478                 | 34, 36 - 53, 55, 60 |
|              | Z900RS / CAFÉ       | 18-23 | 15   | 42   | 525  | 114 | 1537           | 14 - 17     | RST                 | 1489                | 39 - 47, 51         |
|              | (520コンバート)          |       | -    | -    | 520  | -   | 512            | 13 - 17     | RST                 | 478                 | 34, 36 - 53, 55, 60 |
|              | ZX-9R               | 94-97 | 16   | 44   | 530  | 112 | 513            | 13 - 18     | RST                 | 488                 | 37 - 48, 50         |
|              | (520コンバート)          |       | -    | -    | 520  | -   | 512            | 13 - 17     | RST                 | 478                 | 34, 36 - 53, 55, 60 |
|              | ZX-9R               | 98-01 | 16   | 41   | 530  | 110 | 513            | 13 - 18     | RST                 | 488                 | 37 - 48, 50         |
|              | (520コンバート)          |       | -    | -    | 520  | -   | 512            | 13 - 17     | RST                 | 478                 | 34, 36 - 53, 55, 60 |
|              | ZX-9R               | 02-03 | 16   | 41   | 525  | 110 | 1537           | 14 - 17     | RST                 | 1489                | 39 - 47, 51         |
|              | (520コンバート)          |       | -    | -    | 520  | -   | 512            | 13 - 17     | RST                 | 478                 | 34, 36 - 53, 55, 60 |
| 1000         | NINJA1000           | 11-18 | 15   | 41   | 525  | 112 | 1537           | 14 - 17     | RST                 | 1489                | 39 - 47, 51         |
|              | (520コンバート)          |       | -    | -    | 520  | -   | 512            | 13 - 17     | RST                 | 478                 | 34, 36 - 53, 55, 60 |
|              | VERSYS1000 / SE     | 12-22 | 15   | 43   | 525  | 116 | 1537           | 14 - 17     | RST                 | 1489                | 39 - 47, 51         |
|              | (520コンバート)          |       | -    | -    | 520  | -   | 512            | 13 - 17     | RST                 | 478                 | 34, 36 - 53, 55, 60 |
|              | Z1000               | 03-06 | 16   | 42   | 525  | 112 | 1537           | 14 - 17     | RST                 | 1489                | 39 - 47, 51         |
|              | (520コンバート)          |       | -    | -    | 520  | -   | 512            | 13 - 17     | RST                 | 478                 | 34, 36 - 53, 55, 60 |
|              | Z1000               | 07-09 | 15   | 40   | 525  | 110 | 1537           | 14 - 17     | RST                 | 1489                | 39 - 47, 51         |
|              | (520コンバート)          |       | -    | -    | 520  | -   | 512            | 13 - 17     | RST                 | 478                 | 34, 36 - 53, 55, 60 |
|              | Z1000               | 10-13 | 15   | 42   | 525  | 112 | 1537           | 14 - 17     | RST                 | 1489                | 39 - 47, 51         |
|              | (520コンバート)          |       | -    | -    | 520  | -   | 512            | 13 - 17     | RST                 | 478                 | 34, 36 - 53, 55, 60 |
|              | Z1000 / SE          | 14-16 | 15   | 43   | 525  | 112 | 1537           | 14 - 17     | RST                 | 1489                | 39 - 47, 51         |
|              | (520コンバート)          |       | -    | -    | 520  | -   | 512            | 13 - 17     | RST                 | 478                 | 34, 36 - 53, 55, 60 |
|              | Z1000               | 17-19 | 15   | 41   | 525  | 112 | 1537           | 14 - 17     | RST                 | 1489                | 39 - 47, 51         |
|              | (520コンバート)          |       | -    | -    | 520  | -   | 512            | 13 - 17     | RST                 | 478                 | 34, 36 - 53, 55, 60 |
|              | Z1000 R Edition     | 17-18 | 15   | 43   | 525  | 112 | 1537           | 14 - 17     | RST                 | 1489                | 39 - 47, 51         |
|              | (520コンバート)          |       | -    | -    | 520  | -   | 512            | 13 - 17     | RST                 | 478                 | 34, 36 - 53, 55, 60 |
|              | Z H2                | 20-22 | 18   | 46   | 525  | 118 | -              | -           | RST                 | 1489                | 39 - 47, 51         |
|              | (520コンバート)          |       | -    | -    |      |     | -              | -           | RST                 | 478                 | 34, 36 - 53, 55, 60 |
|              | ZX-10R              | 04-05 | 17   | 39   | 525  | 110 | 1537           | 14 - 17     | RST                 | 1489                | 39 - 47, 51         |
|              | (520コンバート)          |       | -    | -    | 520  | -   | 512            | 13 - 17     | RST                 | 478                 | 34, 36 - 53, 55, 60 |
|              | ZX-10R              | 06-07 | 17   | 40   | 525  | 108 | 1537           | 14 - 17     | RST                 | 1489                | 39 - 47, 51         |
|              | (520コンバート)          |       | -    | -    | 520  | -   | 512            | 13 - 17     | RST                 | 478                 | 34, 36 - 53, 55, 60 |
|              | ZX-10R              | 08-10 | 17   | 41   | 525  | 110 | 1537           | 14 - 17     | RST                 | 1489                | 39 - 47, 51         |
|              | (520コンバート)          |       | -    | -    | 520  | -   | 512            | 13 - 17     | RST                 | 478                 | 34, 36 - 53, 55, 60 |
|              | ZX-10R              | 11-15 | 17   | 39   | 525  | 112 | 1537           | 14 - 17     | RST                 | 1489                | 39 - 47, 51         |
|              | (520コンバート)          |       | -    | -    | 520  | -   | 512            | 13 - 17     | RST                 | 478                 | 34, 36 - 53, 55, 60 |
|              | ZX-10R / RR / SE    | 16-20 | 17   | 39   | 525  | 114 | 1537           | 14 - 17     | RST                 | 1489                | 39 - 47, 51         |
|              | (520コンバート)          |       | -    | -    | 520  | -   | 512            | 13 - 17     | RST                 | 478                 | 34, 36 - 53, 55, 60 |
|              | ZX-10R / RR / SE    | 21-22 | 17   | 41   | 525  | 116 | 1537           | 14 - 17     | RST                 | 1489                | 39 - 47, 51         |
|              | Z H2 SE             | 21-23 |      | 46   | 525  |     |                |             | RST                 | 1489                | 39 - 47, 51         |
|              | GPZ1100             | 95-99 | 17   | 43   | 530  | 112 | 1529           | 16 - 17     | RST                 | 502                 | 42 - 49             |
|              | ZEPHYR1100 / RS     | 92-07 | 16   | 45   | 530  | 114 | 517            | 15 - 18     | RST                 | 502                 | 42 - 49             |
|              | ZRX1100 / II        | 97-00 | 17   | 45   | 530  | 110 | 1529           | 16 - 17     | RST                 | 502                 | 42 - 49             |
|              | ZZ-R1100 (C)        | 90-92 | 17   | 45   | 530  | 110 | 528            | 14 - 15, 17 | RST                 | 502                 | 42 - 49             |
|              | ZZ-R1100 (D)        | 93-01 | 17   | 44   | 530  | 110 | 517            | 15 - 18     | RST                 | 502                 | 42 - 49             |
|              | ZRX1200R / S        | 01-08 | 17   | 42   | 530  | 110 | 1529           | 16 - 17     | RST                 | 488                 | 37 - 48, 50         |
| (520コンバート)   |                     | -     | -    | 520  | -    | -   | -              | RST         | 478                 | 34, 36 - 53, 55, 60 |                     |
| ZRX1200 DAEG | 09-16               | 18    | 44   | 525  | 112  | -   | -              | RST         | 1489                | 39 - 47, 51         |                     |
| (520コンバート)   |                     | -     | -    | 520  | -    | -   | -              | RST         | 478                 | 34, 36 - 53, 55, 60 |                     |
| ZX-12R       | 00-06               | 18    | 46   | 530  | 116  | 517 | 15 - 18        | RST         | 488                 | 37 - 48, 50         |                     |
| (520コンバート)   |                     | -     | -    | 520  | -    | -   | -              | RST         | 478                 | 34, 36 - 53, 55, 60 |                     |
| ZZR1200      | 02-05               | 17    | 44   | 530  | 112  | 517 | 15 - 18        | RST         | 488                 | 37 - 48, 50         |                     |
| (520コンバート)   |                     | -     | -    | 520  | -    | -   | -              | RST         | 478                 | 34, 36 - 53, 55, 60 |                     |
| ZZR1400      | 06-11               | 17    | 41   | 530  | 116  | 517 | 15 - 18        | RST         | 489                 | 41 - 46, 50         |                     |
| ZX-14R       | 12-18               | 17    | 42   | 530  | 118  | 517 | 15 - 18        | RST         | 489                 | 41 - 46, 50         |                     |

## Supersprox適合表 &lt;APRILIA&gt;

| 排気量  | 車種名               | 年式    | フロント | リア   | チェーン |     | フロント / GEARBOX |                  | リア / STEALTH (ステルス) |     |         |
|------|-------------------|-------|------|------|------|-----|----------------|------------------|---------------------|-----|---------|
|      |                   |       | 純正丁数 | 純正丁数 | サイズ  | リンク | 品番             | 設定丁数             | タイプ                 | 品番  | 設定丁数    |
| 1000 | RSV/R             | 98-03 | 17   | 42   | 525  | -   | 704            | 15 - 17, 19 - 20 | RST                 | 702 | 40 - 49 |
|      | RSV R/FACTORY     | 04-08 | 16   | 40   | 525  | -   | 704            | 15 - 17, 19 - 20 | RST                 | 702 | 40 - 49 |
|      | RSV4 FACTORY      | 09-11 | 16   | 40   | 525  | -   | 704            | 15 - 17, 19 - 20 | RST                 | 702 | 40 - 49 |
|      | RSV4 FACTORY APRC | 11-14 | 16   | 42   | 525  | -   | 704            | 15 - 17, 19 - 20 | RST                 | 702 | 40 - 49 |
|      | RSV4 FACTORY      | 15-16 | 16   | 41   | 525  | -   | 704            | 15 - 17, 19 - 20 | RST                 | 702 | 40 - 49 |
|      | SL FALCO R        | 99-04 | 16   | 41   | 525  | -   | 704            | 15 - 17, 19 - 20 | RST                 | 702 | 40 - 49 |
|      | TUONO             | 02-05 | 17   | 42   | 525  | -   | 704            | 15 - 17, 19 - 20 | RST                 | 702 | 40 - 49 |
|      | TUONO R FACTORY   | 06-07 | 16   | 40   | 525  | -   | 704            | 15 - 17, 19 - 20 | RST                 | 702 | 40 - 49 |
|      | TUONO V4 R/R APRC | 11-15 | 16   | 42   | 525  | -   | 704            | 15 - 17, 19 - 20 | RST                 | 702 | 40 - 49 |

## Supersprox適合表 &lt;BMW&gt;

| 排気量  | 車種名                | 年式    | フロント | リア   | チェーン |     | フロント / GEARBOX |       | リア / STEALTH (ステルス) |     |         |
|------|--------------------|-------|------|------|------|-----|----------------|-------|---------------------|-----|---------|
|      |                    |       | 純正丁数 | 純正丁数 | サイズ  | リンク | 品番             | 設定丁数  | タイプ                 | 品番  | 設定丁数    |
| 1000 | HP4                | 13-14 | 17   | 45   | 525  | 120 | 404            | 15-17 | RST                 | 727 | 40 - 47 |
|      | S1000RR            | 09-11 | 17   | 44   | 525  | 118 | 404            | 15-17 | RST                 | 7   | 41 - 47 |
|      | S1000RR (鍛造ホイール不可) | 12-18 | 17   | 45   | 525  | 120 | 404            | 15-17 | RST                 | 7   | 41 - 47 |
|      | S1000XR (鍛造ホイール不可) | 15-18 | 17   | 45   | 525  | 128 | 404            | 15-17 | RST                 | 7   | 41 - 47 |

## Supersprox適合表 &lt;TRIUMPH&gt;

| 排気量        | 車種名                         | 年式    | フロント | リア   | チェーン |      | フロント / GEARBOX |         | リア / STEALTH (ステルス) |             |                              |
|------------|-----------------------------|-------|------|------|------|------|----------------|---------|---------------------|-------------|------------------------------|
|            |                             |       | 純正丁数 | 純正丁数 | サイズ  | リンク  | 品番             | 設定丁数    | タイプ                 | 品番          | 設定丁数                         |
| 600        | DAYTONA 600                 | 03-04 | 15   | 45   | 525  | 108  | 1182           | 14-15   | RST                 | 1792        | 39, 41 - 50                  |
|            | SPEED FOUR 600              | 02-03 | 15   | 42   | 525  | 106  | 1182           | 14-15   | RST                 | 1792        | 39, 41 - 50                  |
|            | SPEED FOUR 600              | 04-06 | 15   | 45   | 525  | 108  | 1182           | 14-15   | RST                 | 1792        | 39, 41 - 50                  |
|            | TT 600                      | 00-03 | 15   | 42   | 525  | 106  | 1182           | 14-15   | RST                 | 1792        | 39, 41 - 50                  |
| 675        | DAYTONA 675/R               | 06-13 | 16   | 47   | 525  | 116  | 520            | 14 - 17 | RST                 | 2012        | 37, 39, 41 - 43, 45 - 51, 53 |
|            | DAYTONA 675/R               | 14-16 | 15   | 47   | 525  | 114  | 520            | 14 - 17 | RST                 | 2012        | 37, 39, 41 - 43, 45 - 51, 53 |
| 750        | DAYTONA 750                 | 91-98 | 17   | 48   | 530  | 114  | 1180           | 17 - 19 | RST                 | 1334        | 40 - 46, 48                  |
|            | TRIDENT 750                 | 91-95 | 17   | 48   | 530  | 114  | 1180           | 17 - 19 | RST                 | 1334        | 40 - 46, 48                  |
| 765        | STREET TRIPLE 765S/RS       | 17-19 | 16   | 46   | 525  | 118  | 520            | 14 - 17 | -                   | -           | -                            |
| 800        | BONNEVILLE                  | 01-06 | 17   | 43   | 525  | 104  | 1183           | 16 - 19 | RST                 | 1792        | 39, 41 - 50                  |
|            | BONNEVILLE T100             | 02-06 | 17   | 43   | 525  | 104  | 1183           | 16 - 19 | RST                 | 1792        | 39, 41 - 50                  |
|            | SPEED MASTER                | 03-05 | 17   | 42   | 525  | 112  | 1183           | 16 - 19 | RST                 | 1732        | ※                            |
|            | TIGER 800                   | 10-14 | 16   | 50   | 525  | 122  | 520            | 14 - 17 | RST                 | 2012        | 37, 39, 41 - 43, 45 - 51, 53 |
|            | TIGER800 XC                 | 10-14 | 16   | 50   | 525  | 124  | 520            | 14 - 17 | RST                 | 2012        | 37, 39, 41 - 43, 45 - 51, 53 |
| 865        | BONNEVILLE/SE/T100(~695707) | 07-15 | 18   | 43   | 525  | 104  | 1183           | 16 - 19 | RST                 | 1792        | 39, 41 - 50                  |
|            | SCRAMBLER                   | 06-13 | 18   | 43   | 525  | 106  | 1183           | 16 - 19 | RST                 | 1792        | 39, 41 - 50                  |
|            | SPEED MASTER                | 06-13 | 18   | 42   | 525  | 112  | 1183           | 16 - 19 | RST                 | 1332        | 37 - 40, 42 - 48             |
|            | THRUXTON                    | 04-08 | 18   | 43   | 525  | 114  | 1183           | 16 - 19 | RST                 | 1792        | 39, 41 - 50                  |
|            | THRUXTON                    | 09-13 | 18   | 43   | 525  | 104  | 1183           | 16 - 19 | RST                 | 1792        | 39, 41 - 50                  |
| 900        | ADVENTURE                   | 96-01 | 17   | 43   | 530  | 112  | 1180           | -       | RST                 | 1334        | 40 - 46, 48                  |
|            | DAYTONA 900                 | 91-97 | 17   | 46   | 530  | 112  | 1180           | 17 - 19 | RST                 | 1334        | 40 - 46, 48                  |
|            | LEGEND TT                   | 98-01 | 17   | 43   | 530  | 116  | 1180           | 17 - 19 | RST                 | 1334        | 40 - 46, 48                  |
|            | SPEED TRIPLE                | 94-97 | 17   | 43   | 530  | 110  | 1180           | 17 - 19 | RST                 | 1334        | 40 - 46, 48                  |
|            | SPRINT                      | 93-98 | 17   | 46   | 530  | 112  | 1180           | 17 - 19 | RST                 | 1334        | 40 - 46, 48                  |
|            | THUNDERBIRD SPORT           | 99-04 | 17   | 43   | 530  | 114  | 1180           | 17 - 19 | RST                 | 1334        | 40 - 46, 48                  |
|            | TIGER                       | 93-00 | 18   | 48   | 530  | 114  | 1180           | 17 - 19 | RST                 | 1334        | 40 - 46, 48                  |
| TROPHY 900 | 93-98                       | 17    | 44   | 530  | 110  | 1180 | 17 - 19        | RST     | 1334                | 40 - 46, 48 |                              |
| 955        | SPRINT RS                   | 99-03 | 19   | 43   | 530  | 108  | 1180           | 17 - 19 | RST                 | 1800        | 39-49                        |
|            | TIGER                       | 01-04 | 18   | 46   | 530  | 114  | 1180           | 17 - 19 | RST                 | 1334        | 40 - 46, 48                  |
|            | TIGER                       | 05-06 | 18   | 46   | 530  | 116  | 1180           | 17 - 19 | RST                 | 2011        | 42 - 45                      |
| 1000       | DAYTONA 1000                | 91-93 | 17   | 46   | 530  | 112  | 1180           | 17 - 19 | RST                 | 1334        | 40 - 46, 48                  |
| 1050       | TIGER                       | 07-13 | 18   | 44   | 530  | 114  | 1180           | 17 - 19 | RST                 | 1800        | 39-49                        |
|            | TIGER ABS                   | 07-08 | 18   | 44   | 530  | 114  | 1180           | 17 - 19 | RST                 | 1800        | 39-49                        |
| 1200       | DAYTONA 1200                | 91-96 | 18   | 43   | 530  | 110  | 1180           | 17 - 19 | RST                 | 1334        | 40 - 46, 48                  |
|            | DAYTONA 1200                | 97    | 18   | 42   | 530  | 110  | 1180           | 17 - 19 | RST                 | 1334        | 40 - 46, 48                  |
|            | TROPHY                      | 91-92 | 18   | 45   | 530  | 114  | 1180           | 17 - 19 | RST                 | 1334        | 40 - 46, 48                  |
|            | TROPHY                      | 93-99 | 18   | 44   | 530  | 110  | 1180           | 17 - 19 | RST                 | 1334        | 40 - 46, 48                  |
|            | TROPHY                      | 00    | 18   | 40   | 530  | 112  | 1180           | 17 - 19 | RST                 | 1334        | 40 - 46, 48                  |
|            | TROPHY                      | 01-03 | 18   | 40   | 530  | 114  | 1180           | 17 - 19 | RST                 | 1334        | 40 - 46, 48                  |

## Supersprox適合表 &lt;DUCATI&gt;

| 排気量  | 車種名                    | 年式    | フロント |      | リア  |     | チェーン |      | フロント / GEARBOX |       | 片持ちリア / DUCATI EDGE (ドゥカティエッジ) |         |             |
|------|------------------------|-------|------|------|-----|-----|------|------|----------------|-------|--------------------------------|---------|-------------|
|      |                        |       | 純正丁数 | 純正丁数 | サイズ | リンク | 品番   | 設定丁数 | タイプ            | 品番    | 設定丁数                           |         |             |
| 400  | Monster 400            | 01-08 | 15   | 48   | 520 | 120 |      |      | 736            | 13-16 | -                              | -       | -           |
|      | SCRAMBLER SIXTY 2      | 16    | 15   | 48   | 520 | 106 |      |      | 736            | 13-16 | -                              | -       | -           |
| 600  | 600SS                  | 95-00 | 15   | 41   | 520 | 98  |      |      | 736            | 13-16 | -                              | -       | -           |
|      | MONSTER 600            | 99-01 | 15   | 46   | 520 | 102 |      |      | 736            | 13-16 | -                              | -       | -           |
| 620  | 620 SPORT              | 03-04 | 15   | 44   | 520 | 100 |      |      | 736            | 13-16 | -                              | -       | -           |
|      | MONSTER 620            | 02-05 | 15   | 46   | 520 | 106 |      |      | 736            | 13-16 | -                              | -       | -           |
|      | MONSTER 620 DARK       | 05-06 | 15   | 48   | 520 | 106 |      |      | 736            | 13-16 | -                              | -       | -           |
|      | MULTISTRADA 620        | 06-07 | 15   | 48   | 520 | 108 |      |      | 736            | 13-16 | -                              | -       | -           |
| 695  | MONSTER 695            | 06-08 | 15   | 42   | 520 | 102 |      |      | 736            | 13-16 | -                              | -       | -           |
|      | MONSTER 696            | 08-13 | 15   | 45   | 520 | 108 |      |      | 736            | 13-16 | -                              | -       | -           |
| 748  | 748 / S / R            | 96-02 | 14   | 38   | 520 | 94  |      |      | 736            | 13-17 | RSA                            | 736     | 35 - 45     |
|      | 748 SP                 | 98    | 14   | 37   | 520 | 94  |      |      | 736            | 13-16 | RSA                            | 736     | 36 - 45     |
| 749  | 749                    | 03    | 15   | 39   | 525 | 98  |      |      | 4054           | 14-16 | -                              | -       | -           |
|      | 749S / R               | 03-06 | 15   | 35   | 525 | 96  |      |      | 4054           | 14-16 | -                              | -       | -           |
| 750  | 750SS                  | 91-97 | 15   | 37   | 520 | 98  |      |      | 736            | 13-16 | -                              | -       | -           |
|      | MONSTER 750            | 00-02 | 15   | 41   | 520 | 100 |      |      | 736            | 13-16 | -                              | -       | -           |
|      | SS750                  | 98-02 | 14   | 40   | 520 | 98  |      |      | 736            | 13-16 | -                              | -       | -           |
|      | MONSTER 797            | 17-18 | 15   | 46   | 520 | 104 |      |      | 736            | 13-16 | -                              | -       | -           |
| 796  | HYPERMOTARD 796        | 10-12 | 15   | 41   | 525 | 104 |      |      | 740            | 14-15 | RSA                            | 733_525 | 36, 38 - 47 |
|      | MONSTER 796            | 12-15 | 15   | 39   | 525 | 104 |      |      | 740            | 14-15 | RSA                            | 733_525 | 36, 38 - 47 |
| 797  | MONSTER 797            | 17-18 | 15   | 46   | 520 | 104 |      |      | 736            | 13-16 | -                              | -       | -           |
| 800  | MONSTER 800 / S        | 03-04 | 15   | 36   | 520 | 102 |      |      | 736            | 13-16 | -                              | -       | -           |
|      | SCRAMBLER              | 15-16 | 15   | 46   | 520 | 104 |      |      | 736            | 13-16 | -                              | -       | -           |
|      | SS800                  | 03-04 | 15   | 39   | 520 | 98  |      |      | 4041           | 14-15 | -                              | -       | -           |
| 821  | HYPERMOTARD 821        | 13-15 | 15   | 45   | 525 | 108 |      |      | 4054           | 14-16 | RSA                            | 733_525 | 36, 38 - 47 |
|      | MONSTER 821            | 14-18 | 15   | 46   | 525 | 108 |      |      | 4054_520       | 14-15 | -                              | -       | -           |
| 848  | 848 EVO / CORSE        | 11-13 | 15   | 39   | 525 | 98  |      |      | 740            | 14-15 | RSA                            | 733_525 | 36, 38 - 47 |
|      | STREETFIGHTER 848      | 12-15 | 15   | 42   | 525 | 104 |      |      | 740            | 14-15 | RSA                            | 733_525 | 36, 38 - 47 |
| 851  | 851 STRADA             | 88-92 | 15   | 39   | 520 | 98  |      |      | 736            | 13-16 | -                              | -       | -           |
| 888  | 888 STRADA             | 93-94 | 15   | 37   | 520 | 96  |      |      | 736            | 13-16 | -                              | -       | -           |
| 899  | 899 PANIGALE           | 14-19 | 15   | 44   | 520 | 108 |      |      | 5054_520       | ※     | -                              | -       | -           |
| 900  | 900SL                  | 92-96 | 15   | 37   | 520 | 96  |      |      | 736            | 13-16 | -                              | -       | -           |
|      | MONSTER 900            | 93-99 | 15   | 39   | 520 | 98  |      |      | 736            | 13-16 | -                              | -       | -           |
|      | MONSTER 900 s          | 00-02 | 15   | 38   | 520 | 98  |      |      | 4041           | 14-15 | -                              | -       | -           |
|      | SS900                  | 98-99 | 15   | 40   | 520 | 96  |      |      | 736            | 13-16 | -                              | -       | -           |
|      | SS900                  | 00-02 | 15   | 50   | 520 | 98  |      |      | 736            | 13-16 | -                              | -       | -           |
| 916  | MONSTER S4             | 01-03 | 15   | 37   | 525 | 100 |      |      | 740            | 14-15 | -                              | -       | -           |
|      | ST3S ABS               | 06-08 | 15   | 42   | 525 | 102 |      |      | 4054           | 14-16 | -                              | -       | -           |
|      | ST4                    | 99-02 | 15   | 43   | 525 | 102 |      |      | 740            | 14-15 | -                              | -       | -           |
| 937  | SUPERSPORTS / S        | 17-18 | 15   | 43   | 525 | 106 |      |      | 736            | 13-16 | RSA                            | 755     | 37 - 43, 45 |
| 939  | HYPERMOTARD939 / SP    | 16-18 | 15   | 43   | 525 | 106 |      |      | 740            | 14-15 | RSA                            | 736_525 | 36 - 45     |
| 944  | 944 ST2                | 97-02 | 15   | 42   | 525 | 102 |      |      | 740            | 14-15 | -                              | -       | -           |
| 950  | HYPERMOTARD 950 / SP   | 19    | 15   | 43   | 520 | 106 |      |      | 736            | 13-16 | RSA                            | 736     | ※           |
|      | MULTISTRADA 950 / S    | 17-19 | 15   | 43   | 520 | 114 |      |      | 4054           | 14-16 | -                              | -       | -           |
| 959  | 959 PANIGALE           | 16-19 | 15   | 43   | 520 | 106 |      |      | 5054_520       | ※     | -                              | -       | -           |
| 992  | 992 ST3                | 04-08 | 15   | 42   | 525 | 102 |      |      | 740            | 14-15 | -                              | -       | -           |
| 996  | 996 / S / SPS / R      | 98-01 | 15   | 36   | 525 | 94  |      |      | 740            | 14-15 | RSA                            | 736_525 | 36 - 45     |
|      | MONSTER S4R            | 04-06 | 15   | 42   | 525 | 104 |      |      | 740            | 14-15 | RSA                            | 733_525 | 36, 38 - 47 |
|      | ST4S                   | 01-06 | 15   | 38   | 525 | 100 |      |      | 740            | 14-15 | -                              | -       | -           |
| 998  | 998 / S / R            | 02-03 | 15   | 36   | 525 | 94  |      |      | 4054           | 14-16 | RSA                            | 736_525 | 36 - 45     |
|      | MONSTER S4RS           | 06-08 | 15   | 43   | 525 | 104 |      |      | 4054           | 14-16 | RSA                            | 733_525 | 36, 38 - 47 |
| 999  | 999 / S / R            | 03-06 | 15   | 36   | 525 | 96  |      |      | 4054           | 14-16 | -                              | -       | -           |
| 1000 | GT1000 / TOURING       | 07-10 | 15   | 39   | 525 | 100 |      |      | 4054           | 14-16 | -                              | -       | -           |
|      | MONSTER 1000 / S       | 03-05 | 15   | 39   | 525 | 100 |      |      | 4054           | 14-16 | -                              | -       | -           |
|      | MONSTER S2R1000        | 06-08 | 15   | 41   | 525 | 104 |      |      | 4054           | 14-16 | RSA                            | 733_525 | 36, 38 - 47 |
|      | MULTISTRADA 1000 / S   | 03-06 | 15   | 42   | 525 | 102 |      |      | 4054           | 14-16 | RSA                            | 733_525 | 36, 38 - 47 |
|      | PAULSMART 1000         | 06    | 15   | 38   | 525 | 100 |      |      | 4054           | 14-16 | -                              | -       | -           |
|      | SPORT1000 / S          | 06-09 | 15   | 38   | 525 | 100 |      |      | 4054           | 14-16 | -                              | -       | -           |
| 1098 | 1098 / S / R           | 07-08 | 15   | 38   | 525 | 98  |      |      | 4054           | 14-16 | RSA                            | 737_525 | 36 - 45     |
|      | STREETFIGHTER 1098 / S | 07-13 | 15   | 38   | 525 | 110 |      |      | 4054           | 14-16 | RSA                            | 737_525 | 36 - 45     |



## Supersprox適合表 &lt;DUCATI&gt;

| 排気量  | 車種名                             | 年式    | フロント |      | リア  |     | チェーン     |       | フロント / GEARBOX |         | 片持ちリア / DUCATI EDGE (ドゥカティエッジ) |  |
|------|---------------------------------|-------|------|------|-----|-----|----------|-------|----------------|---------|--------------------------------|--|
|      |                                 |       | 純正丁数 | 純正丁数 | サイズ | リンク | 品番       | 設定丁数  | タイプ            | 品番      | 設定丁数                           |  |
| 1100 | HYPERMOTARD 1100 EVO / SP       | 10-12 | 15   | 41   | 525 | 104 | 4054     | 14-16 | RSA            | 733_525 | 36, 38 - 47                    |  |
|      | HYPERMOTARD 1100 S              | 07-09 | 15   | 42   | 525 | 104 | 4054     | 14-16 | RSA            | 733_525 | 36, 38 - 47                    |  |
|      | MONSTER 1100 / EVO / S          | 08-13 | 15   | 39   | 525 | 104 | 4054     | 14-16 | RSA            | 733_525 | 36, 38 - 47                    |  |
|      | MULTISTRADA 1100 / S            | 07-09 | 15   | 42   | 525 | 104 | 4054     | 14-16 | RSA            | 733_525 | 36, 38 - 47                    |  |
|      | SCRAMBLER 1100                  | 18-19 | 15   | 39   | 520 | 120 | 4054_520 | ※     | -              | -       | -                              |  |
|      | STREETFIGHTER                   | 09-11 | 15   | 38   | 525 | 102 | 4054     | 14-16 | RSA            | 737_524 | 35 - 45                        |  |
| 1103 | PANIGALE V4 S                   | 18-19 | 16   | 41   | 525 | 114 | 5054     | ※     | RSA            | 755_525 | ※                              |  |
| 1198 | 1198 / S / R                    | 09-11 | 15   | 38   | 525 | 104 | 4054     | 14-16 | RSA            | 737_525 | 36 - 45                        |  |
| 1199 | 1199 PANIGALE S                 | 12-19 | 15   | 39   | 525 | 118 | 5054     | ※     | RSA            | 755_525 | ※                              |  |
|      | 1199 PANIGALE R                 | 13-19 | 15   | 41   | 525 | 118 | 5054     | ※     | RSA            | 755_525 | ※                              |  |
|      | DIAVEL                          | 11-18 | 15   | 43   | 525 | 118 | 4054     | 14-16 | RSA            | 737_525 | 36 - 45                        |  |
| 1200 | MONSTER1200 / S                 | 14-15 | 15   | 41   | 525 | 108 | 4054     | 14-16 | RSA            | 755_525 | 38 - 43                        |  |
|      | MONSTER1200 / S / R             | 16-18 | 15   | 41   | 525 | 106 | 4054     | 14-16 | RSA            | 755_525 | 38 - 43                        |  |
|      | MULTISTRADA 1200 S              | 10-19 | 15   | 40   | 530 | 108 | 4054_530 | ※     | RSA            | 737_530 | ※                              |  |
| 1260 | DIAVEL 1260                     | 18-19 | 15   | 43   | 525 | 112 | 741      | ※     | RSA            | 737_525 | 36 - 45                        |  |
|      | MULTISTRADA 1260 S / Pikes Peak | 18-19 | 15   | 40   | 530 | 114 | 4054_530 | ※     | RSA            | 737_530 | ※                              |  |
|      | MULTISTRADA 1260 Enduro         | 19    | 15   | 40   | 530 | 114 | 4054_530 | ※     | RSA            | 7098    | ※                              |  |
| 1290 | 1299 PANIGALE / S               | 15-17 | 15   | 39   | 525 | 108 | 5054     | ※     | RSA            | 755_525 | 38 - 43                        |  |
|      | 1299 PANIGALE R Final Edition   | 18    | 15   | 41   | 525 | 108 | 5054     | ※     | RSA            | 755_525 | 38 - 43                        |  |

## Supersprox適合表 &lt;HUSQVARNA&gt;

| 排気量    | 車種名     | 年式    | フロント |      | リア  |     | チェーン    |         | フロント / GEARBOX |             | リア / STEALTH (ステルス) |  |
|--------|---------|-------|------|------|-----|-----|---------|---------|----------------|-------------|---------------------|--|
|        |         |       | 純正丁数 | 純正丁数 | サイズ | リンク | 品番      | 設定丁数    | タイプ            | 品番          | 設定丁数                |  |
| 125    | CR125   | 90-94 | 12   | 52   | 520 | 116 | 411     | 13 - 14 | RST            | 1512        | 38 - 53, 60         |  |
|        | CR125   | 95-98 | 13   | 50   | 520 | 118 | 411     | 13 - 14 | RST            | 1512        | 38 - 53, 60         |  |
|        | CR125   | 99-00 | 13   | 48   | 520 | 114 | 411     | 13 - 14 | RST            | 1512        | 38 - 53, 60         |  |
|        | CR125   | 01-08 | 13   | 50   | 520 | 118 | 411     | 13 - 14 | RST            | 1512        | 38 - 53, 60         |  |
|        | CR125   | 09-12 | 13   | 50   | 520 | 112 | 411     | 13 - 14 | RST            | 1512        | 38 - 53, 60         |  |
|        | WR125E  | 90-94 | 12   | 52   | 520 | 116 | -       | -       | RST            | 1512        | 38 - 53, 60         |  |
|        | WR125E  | 95-98 | 14   | 50   | 520 | 116 | -       | -       | RST            | 1512        | 38 - 53, 60         |  |
|        | WR125E  | 99-11 | 13   | 49   | 520 | 114 | -       | -       | RST            | 1512        | 38 - 53, 60         |  |
| 250    | CR250   | 90-94 | 14   | 48   | 520 | 112 | 507     | 13 - 15 | RST            | 1512        | 38 - 53, 60         |  |
|        | CR250   | 95-97 | 13   | 48   | 520 | 120 | 507     | 13 - 15 | RST            | 1512        | 38 - 53, 60         |  |
|        | CR250   | 98    | 14   | 48   | 520 | 112 | 507     | 13 - 15 | RST            | 1512        | 38 - 53, 60         |  |
|        | CR250   | 99    | 15   | 50   | 520 | 112 | 507     | 13 - 15 | RST            | 1512        | 38 - 53, 60         |  |
|        | CR250   | 00-05 | 13   | 48   | 520 | 114 | 824     | 12 - 17 | RST            | 1512        | 38 - 53, 60         |  |
|        | TC250   | 06-08 | 12   | 50   | 520 | 114 | 824     | 12 - 17 | RST            | 1512        | 38 - 53, 60         |  |
|        | TC250   | 09-12 | 13   | 50   | 520 | 112 | 825     | 13 - 16 | RST            | 1512        | 38 - 53, 60         |  |
|        | TE250   | 04-10 | 13   | 50   | 520 | 116 | 824     | 12 - 17 | RST            | 1512        | 38 - 53, 60         |  |
|        | TXC250  | 08-12 | 13   | 50   | 520 | 112 | 825     | 13 - 16 | RST            | 1512        | 38 - 53, 60         |  |
|        | WR250   | 10-12 | 13   | 48   | 520 | 112 | 825     | 13 - 16 | RST            | 1512        | 38 - 53, 60         |  |
| 300    | WR300   | 09-10 | 13   | 48   | 520 | 112 | 824     | 12 - 17 | RST            | 1512        | 38 - 53, 60         |  |
|        | WR300   | 11-12 | 14   | 48   | 520 | 112 | 824     | 12 - 17 | RST            | 1512        | 38 - 53, 60         |  |
| 310    | TE310   | 09-10 | 13   | 50   | 520 | 112 | 824     | 12 - 17 | RST            | 1512        | 38 - 53, 60         |  |
|        | TE310   | 11-12 | 13   | 50   | 520 | 112 | 825     | 13 - 16 | RST            | 1512        | 38 - 53, 60         |  |
| 350    | TE350   | 90    | 12   | 50   | 520 | 116 | 824     | 12 - 17 | RST            | 1512        | 38 - 53, 60         |  |
|        | TE350   | 91-94 | 15   | 50   | 520 | 116 | 824     | 12 - 17 | RST            | 1512        | 38 - 53, 60         |  |
|        | TE350   | 95    | 15   | 48   | 520 | 116 | 824     | 12 - 17 | RST            | 1512        | 38 - 53, 60         |  |
| 360    | CR360   | 92-94 | 13   | 48   | 520 | 116 | 507     | 13 - 15 | RST            | 1512        | 38 - 53, 60         |  |
|        | WR360   | 92-98 | 13   | 48   | 520 | 116 | 824     | 12 - 17 | RST            | 1512        | 38 - 53, 60         |  |
|        | WR360   | 99    | 15   | 48   | 520 | 112 | 824     | 12 - 17 | RST            | 1512        | 38 - 53, 60         |  |
|        | WR360   | 00-02 | 15   | 48   | 520 | 114 | 824     | 12 - 17 | RST            | 1512        | 38 - 53, 60         |  |
| 400    | TE400   | 01-02 | 15   | 50   | 520 | 116 | 824     | 12 - 17 | RST            | 1512        | 38 - 53, 60         |  |
|        | TE400   | 01-02 | 15   | 50   | 520 | 116 | 824     | 12 - 17 | RST            | 1512        | 38 - 53, 60         |  |
| 410    | TC410   | 95-98 | 13   | 48   | 520 | 116 | 824     | 12 - 17 | RST            | 1512        | 38 - 53, 60         |  |
|        | TE410   | 95-00 | 15   | 48   | 520 | 116 | 824     | 12 - 17 | RST            | 1512        | 38 - 53, 60         |  |
|        | TE410   | 01-02 | 13   | 45   | 520 | 112 | 824     | 12 - 17 | RST            | 1512        | 38 - 53, 60         |  |
| 449    | TC449   | 11-12 | 15   | 53   | 520 | 110 | 827     | 13 - 15 | RST            | 1512        | 38 - 53, 60         |  |
|        | TE449   | 11-12 | 15   | 51   | 520 | 118 | 827     | 13 - 15 | RST            | 1512        | 38 - 53, 60         |  |
| 450    | SM450RR | 08    | 13   | 42   | 520 | 106 | 824     | 12 - 17 | RST            | 1512        | 38 - 53, 60         |  |
|        | SMR450  | 03-04 | 15   | 45   | 520 | 114 | 824     | 12 - 17 | RST            | 1512        | 38 - 53, 60         |  |
|        | SMR450  | 05-06 | 15   | 42   | 520 | 110 | 824     | 12 - 17 | RST            | 1512        | 38 - 53, 60         |  |
|        | SMR450  | 07-09 | 14   | 42   | 520 | 106 | 824     | 12 - 17 | RST            | 1512        | 38 - 53, 60         |  |
|        | SMR450  | 10    | 15   | 42   | 520 | 106 | 824     | 12 - 17 | RST            | 1512        | 38 - 53, 60         |  |
|        | TC450   | 02-10 | 14   | 50   | 520 | 116 | 824     | 12 - 17 | RST            | 1512        | 38 - 53, 60         |  |
|        | TE450   | 02-04 | 15   | 50   | 520 | 116 | 824     | 12 - 17 | RST            | 1512        | 38 - 53, 60         |  |
|        | TE450   | 05    | 14   | 50   | 520 | 112 | 824     | 12 - 17 | RST            | 1512        | 38 - 53, 60         |  |
|        | TE450   | 06    | 13   | 50   | 520 | 112 | 824     | 12 - 17 | RST            | 1512        | 38 - 53, 60         |  |
|        | TE450   | 07-10 | 13   | 47   | 520 | 112 | 824     | 12 - 17 | RST            | 1512        | 38 - 53, 60         |  |
| TXC450 | 08-11   | 13    | 47   | 520  | 112 | 824 | 12 - 17 | RST     | 1512           | 38 - 53, 60 |                     |  |

## Supersprox適合表 &lt;HUSQVARNA&gt;

| 排気量 | 車種名     | 年式    | フロント |      | リア  |     | チェーン |         | フロント / GEARBOX |      | リア / STEALTH (ステルス) |  |  |
|-----|---------|-------|------|------|-----|-----|------|---------|----------------|------|---------------------|--|--|
|     |         |       | 純正丁数 | 純正丁数 | サイズ | リンク | 品番   | 設定丁数    | タイプ            | 品番   | 設定丁数                |  |  |
| 510 | SM510R  | 05    | 15   | 42   | 520 | 110 | 824  | 12 - 17 | RST            | 1512 | 38 - 53, 60         |  |  |
|     | SM510R  | 06-10 | 14   | 42   | 520 | 110 | 824  | 12 - 17 | RST            | 1512 | 38 - 53, 60         |  |  |
|     | TC510   | 05    | 14   | 47   | 520 | 114 | 824  | 12 - 17 | RST            | 1512 | 38 - 53, 60         |  |  |
|     | TC510   | 06    | 14   | 50   | 520 | 114 | 824  | 12 - 17 | RST            | 1512 | 38 - 53, 60         |  |  |
|     | TC510   | 07-10 | 14   | 47   | 520 | 116 | 824  | 12 - 17 | RST            | 1512 | 38 - 53, 60         |  |  |
|     | TE510   | 05-06 | 14   | 50   | 520 | 116 | 824  | 12 - 17 | RST            | 1512 | 38 - 53, 60         |  |  |
|     | TE510   | 07-10 | 13   | 47   | 520 | 116 | 824  | 12 - 17 | RST            | 1512 | 38 - 53, 60         |  |  |
|     | TXC510  | 09-10 | 13   | 47   | 520 | 112 | 824  | 12 - 17 | RST            | 1512 | 38 - 53, 60         |  |  |
| 511 | TE511   | 11-12 | 15   | 51   | 520 | 108 | 827  | 13 - 15 | RST            | 1512 | 38 - 53, 60         |  |  |
|     | TXC511  | 11-13 | 13   | 47   | 520 | 112 | 827  | 13 - 15 | RST            | 1512 | 38 - 53, 60         |  |  |
| 530 | SM530RR | 09    | 13   | 42   | 520 | 106 | 824  | 12 - 17 | RST            | 1512 | 38 - 53, 60         |  |  |
| 570 | SMR570  | 01-04 | 16   | 48   | 520 | 116 | 824  | 12 - 17 | RST            | 1512 | 38 - 53, 60         |  |  |
|     | TC570   | 01-03 | 14   | 52   | 520 | 116 | 824  | 12 - 17 | RST            | 1512 | 38 - 53, 60         |  |  |
|     | TE570   | 01-04 | 17   | 48   | 520 | 116 | 824  | 12 - 17 | RST            | 1512 | 38 - 53, 60         |  |  |
| 610 | SM610   | 08-09 | 15   | 43   | 520 | 112 | 824  | 12 - 17 | RST            | 1512 | 38 - 53, 60         |  |  |
|     | SM610S  | 99-08 | 16   | 45   | 520 | 114 | 824  | 12 - 17 | RST            | 1512 | 38 - 53, 60         |  |  |
|     | TC610   | 91-97 | 12   | 52   | 520 | 120 | 824  | 12 - 17 | RST            | 1512 | 38 - 53, 60         |  |  |
|     | TC610   | 98    | 13   | 52   | 520 | 120 | 824  | 12 - 17 | RST            | 1512 | 38 - 53, 60         |  |  |
|     | TC610   | 99-00 | 14   | 52   | 520 | 120 | 824  | 12 - 17 | RST            | 1512 | 38 - 53, 60         |  |  |
|     | TE610   | 91-01 | 17   | 48   | 520 | 120 | 824  | 12 - 17 | RST            | 1512 | 38 - 53, 60         |  |  |
|     | TE610   | 08-09 | 15   | 45   | 520 | 114 | 824  | 12 - 17 | RST            | 1512 | 38 - 53, 60         |  |  |
| 630 | SM630   | 10    | 16   | 38   | 520 | -   | 824  | 12 - 17 | RST            | 1512 | 38 - 53, 60         |  |  |
|     | SMR630  | 03-04 | 16   | 45   | 520 | -   | 824  | 12 - 17 | RST            | 1512 | 38 - 53, 60         |  |  |
|     | SMS630  | 11    | 15   | 38   | 520 | -   | 824  | 12 - 17 | RST            | 1512 | 38 - 53, 60         |  |  |
|     | TE630   | 10-11 | 15   | 38   | 520 | 112 | 824  | 12 - 17 | RST            | 1512 | 38 - 53, 60         |  |  |

## Supersprox適合表 &lt;KTM&gt;

| 排気量      | 車種名            | 年式    | フロント  |       | リア  |      | チェーン  |         | フロント / GEARBOX |         | リア / STEALTH (ステルス) |  |  |
|----------|----------------|-------|-------|-------|-----|------|-------|---------|----------------|---------|---------------------|--|--|
|          |                |       | 純正丁数  | 純正丁数  | サイズ | リンク  | 品番    | 設定丁数    | タイプ            | 品番      | 設定丁数                |  |  |
| 125      | 125 DUKE       | 14-   | 14    | 45    | 520 | 112  | 1903  | 12 - 15 | RST            | 905     | 39 - 48             |  |  |
|          | 125 SX         | 94-97 | 13    | 50    | 520 | 110  | 1901  | 12-17   | RST            | 990     | 38 - 53             |  |  |
|          | 125 SX         | 98    | 13    | 50    | 520 | 112  | 1901  | 12-17   | RST            | 990     | 38 - 53             |  |  |
|          | 125 SX         | 99-13 | 13    | 50    | 520 | 116  | 1901  | 12-17   | RST            | 990     | 38 - 53             |  |  |
|          | RC125          | 14-16 | 14    | 45    | 520 | 112  | 1903  | 12 - 15 | RST            | 905     | 39 - 48             |  |  |
| 144      | 144 SX         | 08    | 14    | 50    | 520 | 116  | 1901  | 12-17   | RST            | 990     | 38 - 53             |  |  |
| 150      | 150 SX         | 08-14 | 14    | 50    | 520 | 120  | 1901  | 12-17   | RST            | 990     | 38 - 53             |  |  |
|          | 150 SX         | 15-17 | 14    | 48    | 520 | 120  | 1901  | 12-17   | RST            | 990     | 38 - 53             |  |  |
|          | 150 SX         | 18-   | 13    | 48    | 520 | -    | 1901  | 12-17   | RST            | 990     | 38 - 53             |  |  |
| 200      | 200 DUKE       | 11-13 | 14    | 42    | 520 | 118  | 1903  | 12 - 15 | RST            | 905     | 39 - 48             |  |  |
|          | 200 EXC        | 98-09 | 14    | 48    | 520 | 114  | 1901  | 12-17   | RST            | 990     | 38 - 53             |  |  |
|          | 200 RC         | 14-15 | 14    | 42    | 520 | 118  | 1903  | 12 - 15 | RST            | 905     | 39 - 48             |  |  |
|          | 200 SX         | 03-06 | 14    | 45    | 520 | 112  | 1901  | 12-17   | RST            | 990     | 38 - 53             |  |  |
| 250      | 250 EXC        | 95    | 13    | 50    | 520 | 118  | 1901  | 12-17   | RST            | 990     | 38 - 53             |  |  |
|          | 250 EXC        | 96/97 | 14    | 50    | 520 | 118  | 1901  | 12-17   | RST            | 990     | 38 - 53             |  |  |
|          | 250 EXC        | 98    | 13    | 48    | 520 | 114  | 1901  | 12-17   | RST            | 990     | 38 - 53             |  |  |
|          | 250 EXC        | 99-03 | 14    | 50    | 520 | 114  | 1901  | 12-17   | RST            | 990     | 38 - 53             |  |  |
|          | 250 EXC        | 04    | 15    | 48    | 520 | 114  | 1901  | 12-17   | RST            | 990     | 38 - 53             |  |  |
|          | 250 EXC        | 05-09 | 13    | 50    | 520 | 116  | 1901  | 12-17   | RST            | 990     | 38 - 53             |  |  |
|          | 250 EXC-F      | 07-17 | 14    | -     | 520 | 118  | 1901  | 12-17   | RST            | 990     | 38 - 53             |  |  |
|          | 250 Freeride/R | 13-19 | 14    | 46    | 520 | -    | 1901  | 12-17   | RST            | 720     | 46 - 48             |  |  |
|          | 250 SX         | 93    | 14    | 50    | 520 | 116  | 1901  | 12-17   | RST            | 990     | 38 - 53             |  |  |
|          | 250 SX         | 94    | 14    | 50    | 520 | 114  | 1901  | 12-17   | RST            | 990     | 38 - 53             |  |  |
|          | 250 SX         | 95-98 | 13    | 50    | 520 | 114  | 1901  | 12-17   | RST            | 990     | 38 - 53             |  |  |
|          | 250 SX         | 99-03 | 14    | 50    | 520 | 114  | 1901  | 12-17   | RST            | 990     | 38 - 53             |  |  |
|          | 250 SX         | 04    | 13    | 50    | 520 | 114  | 1901  | 12-17   | RST            | 990     | 38 - 53             |  |  |
|          | 250 SX         | 05-10 | 13    | 48    | 520 | 114  | 1901  | 12-17   | RST            | 990     | 38 - 53             |  |  |
|          | 250 SX-F       | 06-12 | 13    | 48    | 520 | 116  | 1901  | 12-17   | RST            | 990     | 38 - 53             |  |  |
| 250 SX-F | 13-            | 13    | 50    | 520   | 118 | 1901 | 12-17 | RST     | 990            | 38 - 53 |                     |  |  |
| 300      | 300 GS         | 90-93 | 14    | 48    | 520 | 116  | 1901  | 12-17   | RST            | 990     | 38 - 53             |  |  |
|          | 300 GS         | 94    | 14    | 50    | 520 | 114  | 1901  | 12-17   | RST            | 990     | 38 - 53             |  |  |
|          | 300 GS         | 95-98 | 13    | 50    | 520 | 114  | 1901  | 12-17   | RST            | 990     | 38 - 53             |  |  |
|          | 300 GS         | 99    | 14    | 50    | 520 | 114  | 1901  | 12-17   | RST            | 990     | 38 - 53             |  |  |
|          | 300 EXC        | 95-97 | 14    | 50    | 520 | 118  | 1901  | 12-17   | RST            | 990     | 38 - 53             |  |  |
|          | 300 EXC        | 98    | 14    | 52    | 520 | 118  | 1901  | 12-17   | RST            | 990     | 38 - 53             |  |  |
|          | 300 EXC        | 99    | 14    | 50    | 520 | 118  | 1901  | 12-17   | RST            | 990     | 38 - 53             |  |  |
|          | 300 EXC        | 00-03 | 14/15 | 48/50 | 520 | 118  | 1901  | 12-17   | RST            | 990     | 38 - 53             |  |  |
|          | 300 EXC        | 12-17 | 14    | 50    | 520 | 118  | 1901  | 12-17   | RST            | 990     | 38 - 53             |  |  |
|          | 300 MX         | 90-92 | 14    | 50    | 520 | 116  | 1901  | 12-17   | RST            | 990     | 38 - 53             |  |  |
|          | 300 SX         | 93    | 14    | 50    | 520 | 116  | 1901  | 12-17   | RST            | 990     | 38 - 53             |  |  |
|          | 300 SX         | 94    | 14    | 50    | 520 | 114  | 1901  | 12-17   | RST            | 990     | 38 - 53             |  |  |
|          | 300 SX         | 95-04 | 13    | 50    | 520 | 114  | 1901  | 12-17   | RST            | 990     | 38 - 53             |  |  |

## Supersprox適合表 &lt;KTM&gt;

| 排気量                 | 車種名                 | 年式    | チェーン  |       | チェーン |      | フロント / GEARBOX |         | リア / STEALTH (ステルス) |         |         |
|---------------------|---------------------|-------|-------|-------|------|------|----------------|---------|---------------------|---------|---------|
|                     |                     |       | 純正丁数  | 純正丁数  | サイズ  | リンク  | 品番             | 設定丁数    | タイプ                 | 品番      | 設定丁数    |
| 350                 | 350 Freeride        | 12-15 | 11    | 48    | 520  | -    | 1901           | 12-17   | RST                 | 720     | 46 - 48 |
|                     | 350 Freeride        | 16-   | 12    | 48    | 520  | -    | 1901           | 12-17   | RST                 | 720     | 46 - 48 |
| 360                 | 360 EXC             | 96-98 | 13    | 50    | 520  | 114  | 1901           | 12-17   | RST                 | 990     | 38 - 53 |
|                     | 360 SX              | 96-98 | 13    | 50    | 520  | 114  | 1901           | 12-17   | RST                 | 990     | 38 - 53 |
| 380                 | 380 EXC             | 00-02 | 14    | 50    | 520  | 118  | 1901           | 12-17   | RST                 | 990     | 38 - 53 |
| 400                 | 400 EXC             | 00-06 | 14    | 50    | 520  | 114  | 1901           | 12-17   | RST                 | 990     | 38 - 53 |
|                     | 400 EXC             | 09/10 | 13    | 52    | 520  | 116  | 1901           | 12-17   | RST                 | 990     | 38 - 53 |
|                     | 400 LC4             | 93    | 14    | 48    | 520  | 116  | 1901           | 12-17   | RST                 | 990     | 38 - 53 |
|                     | 400 LC4             | 94-00 | 14    | 50    | 520  | 114  | 1901           | 12-17   | RST                 | 990     | 38 - 53 |
|                     | 400 LC4-E           | 98/99 | 15    | 45    | 520  | 112  | 1902           | 13 - 17 | RST                 | 990     | 38 - 53 |
|                     | 400 SC              | 99    | 14    | 50    | 520  | -    | 1901           | 12-17   | RST                 | 990     | 38 - 53 |
| 400 SX Racing       | 00-02               | 14    | 50    | 520   | 114  | 1901 | 12-17          | RST     | 990                 | 38 - 53 |         |
| 440                 | 440 SX              | 94    | 14    | 50    | 520  | 114  | 1901           | 12-17   | RST                 | 990     | 38 - 53 |
| 450                 | 450 EXC             | 03-12 | 15    | 45    | 520  | 118  | 1901           | 12-17   | RST                 | 990     | 38 - 53 |
|                     | 450 EXC/F           | 13-17 | 14    | 52    | 520  | 118  | 1901           | 12-17   | RST                 | 990     | 38 - 53 |
|                     | 450 SMR/SMC         | 04-07 | 14    | 45    | 520  | 120  | 1901           | 12-17   | RST                 | 990     | 38 - 53 |
|                     | 450 SMR             | 08-14 | 14    | 48    | 520  | 118  | 1901           | 12-17   | RST                 | 990     | 38 - 53 |
|                     | 450 SX-F            | 07-12 | 14    | 52    | 520  | 116  | 1901           | 12-17   | RST                 | 990     | 38 - 53 |
|                     | 450 SX-F            | 13-15 | 14    | 50    | 520  | 118  | 1901           | 12-17   | RST                 | 990     | 38 - 53 |
| 450 SX-F            | 16-                 | 13    | 48    | 520   | 118  | 1901 | 12-17          | RST     | 990                 | 38 - 53 |         |
| 500                 | 500 EXC/F           | 12-   | 13/14 | 50    | 520  | 118  | 1901           | 12-17   | RST                 | 990     | 38 - 53 |
|                     | 500 SX              | 95-98 | 14    | 50    | 520  | 114  | 1901           | 12-17   | RST                 | 990     | 38 - 53 |
| 505                 | 505 SX-F            | 08    | 14    | 52    | 520  | 116  | 1901           | 12-17   | RST                 | 990     | 38 - 53 |
| 520                 | 520 EXC             | 99-02 | 14    | 48/50 | 520  | 118  | 1901           | 12-17   | RST                 | 990     | 38 - 53 |
|                     | 520 SX              | 99-02 | 14    | 48    | 520  | 118  | 1901           | 12-17   | RST                 | 990     | 38 - 53 |
| 525                 | 525 EXC             | 03-07 | 15    | 45    | 520  | 118  | 1901           | 12-17   | RST                 | 990     | 38 - 53 |
|                     | 525 SX              | 03-06 | 14    | 48    | 520  | 118  | 1901           | 12-17   | RST                 | 990     | 38 - 53 |
| 530                 | 530 EXC             | 08-11 | 15    | 45    | 520  | 118  | 1901           | 12-17   | RST                 | 990     | 38 - 53 |
| 560                 | 560 SMR             | 06-08 | 14    | 45    | 520  | 114  | 1901           | 12-17   | RST                 | 990     | 38 - 53 |
| 600                 | 600 LC4             | 91-93 | 15    | 48    | 520  | 116  | 1902           | 13 - 17 | RST                 | 990     | 38 - 53 |
|                     | 600 MX LC4          | 90-92 | 15    | 50    | 520  | 114  | 1902           | 13 - 17 | RST                 | 990     | 38 - 53 |
| 620                 | 620 DUKE            | 94-98 | 17    | 38    | 520  | 106  | 1902           | 13 - 17 | RST                 | 990     | 38 - 53 |
|                     | 620 EGS-E ADVENTURE | 98    | 17    | 45    | 520  | -    | 1902           | 13 - 17 | RST                 | 990     | 38 - 53 |
|                     | 620 ENDURO LC4      | 90-93 | 15    | 50    | 520  | -    | 1902           | 13 - 17 | RST                 | 990     | 38 - 53 |
|                     | 620 ENDURO LC4      | 94-99 | 15    | 50    | 520  | 114  | 1902           | 13 - 17 | RST                 | 990     | 38 - 53 |
|                     | 620 ENDURO LC4      | 00-02 | 16    | 42    | 520  | 110  | 1902           | 13 - 17 | RST                 | 990     | 38 - 53 |
|                     | 620 MX LC4          | 94    | 15    | 50    | 520  | 110  | 1902           | 13 - 17 | RST                 | 990     | 38 - 53 |
|                     | 620 SX LC4          | 95-98 | 15    | 50    | 520  | 114  | 1902           | 13 - 17 | RST                 | 990     | 38 - 53 |
|                     | 620 LSE             | 97/98 | 16    | 50    | 520  | 118  | 1902           | 13 - 17 | RST                 | 990     | 38 - 53 |
| 625                 | 625 SXC             | 03-07 | 14    | 50    | 520  | 116  | 1902           | 13 - 17 | RST                 | 990     | 38 - 53 |
| 640                 | 640 ADVENTURE       | 99-02 | 16    | 42    | 520  | 110  | 1902           | 13 - 17 | RST                 | 990     | 38 - 53 |
|                     | 640 DUKE II         | 00-03 | 16    | 38    | 520  | 106  | 1902           | 13 - 17 | RST                 | 990     | 38 - 53 |
|                     | 640 DUKE II         | 04-06 | 17    | 42    | 520  | 106  | 1902           | 13 - 17 | RST                 | 990     | 38 - 53 |
|                     | 640 LC4 E           | 00-06 | 16    | 42    | 520  | 110  | 1902           | 13 - 17 | RST                 | 990     | 38 - 53 |
|                     | 640 LC4 SUPERMOTARD | 99-02 | 17    | 40    | 520  | 108  | 1902           | 13 - 17 | RST                 | 990     | 38 - 53 |
|                     | 640 LC4 SUPERMOTARD | 03/04 | 17    | 42    | 520  | 110  | 1902           | 13 - 17 | RST                 | 990     | 38 - 53 |
| 640 LC4 SUPERMOTARD | 05/06               | 17    | 42    | 520   | 108  | 1902 | 13 - 17        | RST     | 990                 | 38 - 53 |         |
| 660                 | 660 SMC             | 02-04 | 16    | 38    | 520  | 106  | 1902           | 13 - 17 | RST                 | 990     | 38 - 53 |
|                     | 660 SMC             | 05-06 | 17    | 40    | 520  | 110  | 1902           | 13 - 17 | RST                 | 990     | 38 - 53 |

## Supersprox適合表 &lt;KTM&gt;

| 排気量  | 車種名                      | 年式    | チェーン |      | チェーン |     | フロント / GEARBOX |         | リア / STEALTH (ステルス) |     |                 |
|------|--------------------------|-------|------|------|------|-----|----------------|---------|---------------------|-----|-----------------|
|      |                          |       | 純正丁数 | 純正丁数 | サイズ  | リンク | 品番             | 設定丁数    | タイプ                 | 品番  | 設定丁数            |
| 690  | 690 DUKE                 | 07-10 | 16   | 40   | 520  | 114 | 1902           | 13 - 17 | RST                 | 990 | 38 - 53         |
|      | 690 ENDURO               | 08-10 | 15   | 45   | 520  | 116 | 1902           | 13 - 17 | RST                 | 990 | 38 - 53         |
|      | 690 SMC                  | 07-   | 16   | 40   | 520  | 114 | 1902           | 13 - 17 | RST                 | 990 | 38 - 53         |
|      | 690 SUPERMOTO/R          | 07-10 | 16   | 40   | 520  | 114 | 1902           | 13 - 17 | RST                 | 990 | 38 - 53         |
| 950  | 950 ADVENTURE            | 03-06 | 17   | 42   | 525  | 118 | 1904           | 14 - 17 | RST                 | 899 | 40 - 48, 50, 52 |
| 990  | 990 ADVENTURE R/S        | 07-13 | 17   | 42   | 525  | 118 | 1904           | 14 - 17 | RST                 | 899 | 40 - 48, 50, 52 |
|      | 990 SUPER DUKE/R         | 06-13 | 17   | 38   | 525  | 110 | 1904           | 14 - 17 | RST                 | 991 | 37 - 46         |
|      | 990 SUPER MOTO R         | 09-13 | 17   | 41   | 525  | 112 | 1904           | 14 - 17 | RST                 | 991 | 37 - 46         |
|      | 990 SUPER MOTO T         | 09-13 | 17   | 41   | 525  | 112 | 1904           | 14 - 17 | RST                 | 991 | 37 - 46         |
| 1190 | 1190 ADVENTURE ABS/R     | 13-15 | 17   | 42   | 525  | 118 | 1904           | 14 - 17 | RST                 | 899 | 40 - 48, 50, 52 |
|      | 1190 RC8/R               | 09-15 | 17   | 38   | 525  | 108 | 1904           | 14 - 17 | RST                 | 991 | 37 - 46         |
| 1290 | 1290 SUPER ADVENTURE R/S | 15-19 | 17   | 42   | 525  | 118 | 1904           | 14 - 17 | RST                 | 899 | 40 - 48, 50, 52 |

## Supersprox適合表 &lt; 社外ホイール &gt;

| ホイールメーカー   | 内径  | PCD | 取付孔数 | 取付孔径 | チェーン<br>サイズ | リア/ STEALTH (ステルス) |      |             |
|--|-----|-----|------|------|-------------|--------------------|------|-------------|
|  |     |     |      |      |             | タイプ                | 品番   | 設定歯数        |
| MARCHESINI (TYPE-A)<br>OZ<br>BST<br>ROTOBOX<br>ENKEI   | 76  | 100 | 5    | 10   | 520         | RST                | 7091 | 38-47       |
|  |     |     |      |      | 525         | RST                | 7092 | 38-48       |
|  |     |     |      |      | 530         | RST                | 7090 | 34,36,38-48 |
| JB-MAGTAN<br>GALESPEED<br>LAVORANTE<br>MARVIC<br>DUOMO | 80  | 100 | 6    | 10   | 520         | RST                | 7094 | 38-47       |
|  |     |     |      |      | 525         | RST                | 7095 | 38-47       |
|  |     |     |      |      | 530         | RST                | 7096 | 38-48       |
| DYMAG<br>(2011年以降生産モデル)<br>※スパイダータイプ不可                 | 120 | 140 | 6    | 10   | 520         | RST                | 1490 | 39-45,50    |
|  |     |     |      |      | 525         | RST                | 498  | 38-46       |
|  |     |     |      |      | 530         | RST                | 499  | 37-48,52    |



**Supersprox**



[www.supersprox.com](http://www.supersprox.com)

国内総代理店

 YAMASHIRO

株式会社山城 〒123-0841 東京都足立区西新井7-19-12